



**SIHam** LA GESTION RH OPTIMISÉE

# Dossier de synthèse



amue

MUTUALISATION + SOLUTIONS



# SOMMAIRE



## **Principes fondamentaux**

Accompagnement Amue

Calendrier des prochaines vagues

Coûts





# Les principes fondamentaux



- + Progiciel basé sur HR Access FPE, solution leader du marché
- + Construit avec et pour les établissements d'enseignement supérieur
- + 3 sites pilotes





# Les principes fondamentaux

> *Siham assure....*



- + **La couverture complète et évolutive des processus RH** du recrutement à la pré-liquidation de la paye en passant par la gestion prévisionnelle des emplois et des effectifs
- + La prise en compte des aspects normatifs **proposé par le noyau RH FPE**
- + **L'amélioration du pilotage RH** de l'établissement grâce à des données complètes, précises et fiables
- + **L'interopérabilité** pour faciliter son intégration dans le système d'information de l'établissement





# Les principes fondamentaux

> *Le plan produit*



2012 Livré

Gestion administrative

Gestion des carrières

Listes électorales

Self-service agent

Interfaces



2013

Stabilisation GA

GPEEC Module 1

- *Compétences*

- *Entretiens  
professionnels*

Mutualisation  
technique



2014

Évolutions GA

Pilotage de la masse  
salariale

Univers BO



2015

Paie à façon

GPEEC Module 2

- *Formation*

GPEEC Module 3

- *Recrutement*

- *Mobilité*

Dématérialisation  
des dossiers

*Gestion des services enseignements – date de livraison à planifier*



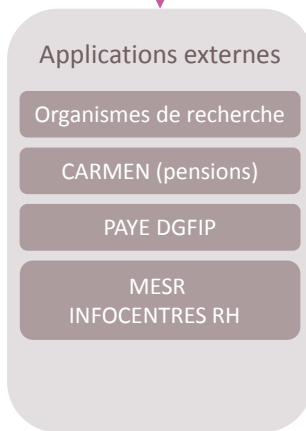


# Les principes fondamentaux

> Les interfaces comprises dans la solution



 **SIHAM**



— Interfaces prises en charge par l'Amue

- - - ½ interface à développer par l'établissement  
Mise à disposition par l'Amue de connecteurs / web services par l'Amue

A partir de 2015, échanges via la solution **SINAPS**





# Les principes fondamentaux

## > *Dépasser Harpège*



### Améliorations

- Prise en compte des aspects normatifs du noyau RH FPE
- Richesse des données RH
- Automatisation de la gestion indemnitaire
- Flux automatiques pour les reclassements, l'avancement, la promotion et le repérage des éligibles
- Reporting opérationnel avec BO
- Ergonomie Web

### Nouveautés

- + Intégration GA / Paie via le module de pré-liquidation
- + Bibliothèque d'actes personnalisables
- + GPEEC (emplois, postes, compétences, entretiens professionnels, formation)
- + Dématérialisation (processus de validation intégré, accès au dossier agent..)
- + Fonctions avancées de pilotage de masse salariale
- + Gestion des temps et des activités





# SOMMAIRE



Principes fondamentaux

**Accompagnement Amue**

Calendrier des prochaines vagues

Coûts







# L'accompagnement Amue

> Une phase en deux temps



## Phase pré-déploiement

- Réaliser son étude d'opportunité
- Anticiper la transformation de son organisation et de ses processus
- Se préparer au déploiement de SIHAM

**PRISE DE  
DECISION**

Signature  
convention  
SIHAM

## Phase déploiement

- Personnaliser SIHAM
- Reprendre les données de l'établissement
- Se former à l'outil
- Mettre Siham en production





# L'accompagnement Amue

> *Le pré-déploiement SIHAM*



+ Une démarche commune avec et pour les établissements qui permet de :

> **Réfléchir à :**

- L'organisation des métiers RH
- La définition des processus
- Les impacts de Siham

> **Dimensionner son projet de changement de SIRH**

> **Lancer les premiers travaux de préparation au déploiement**

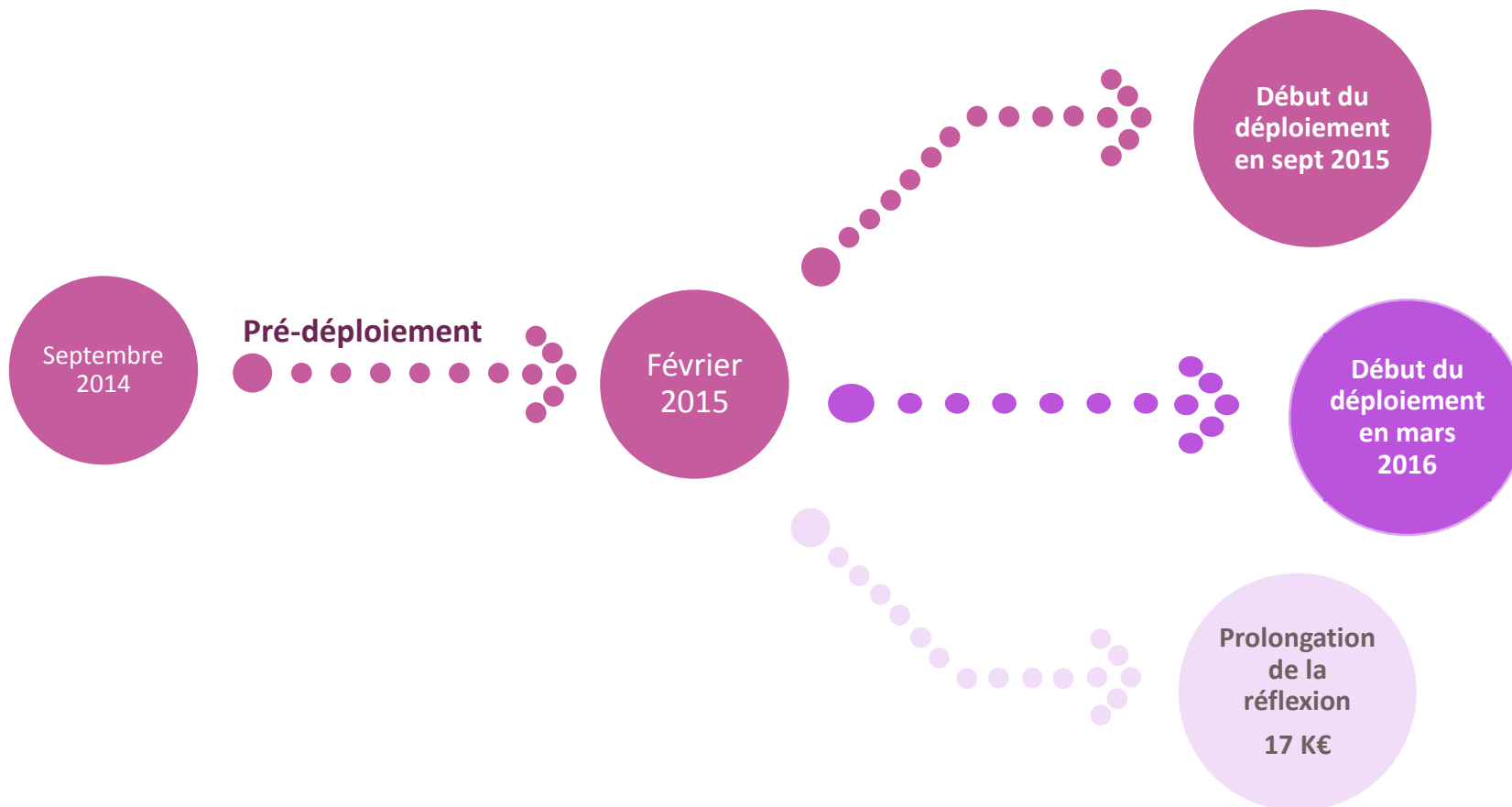
> **Rédiger son étude d'opportunité et prendre la décision de déployer Siham**





# L'accompagnement Amue

> *Le pré-déploiement SIHAM*





# L'accompagnement Amue

> *Le déploiement applicatif SIHAM*



+ Un déploiement sur 6 mois

+ Un accompagnement renforcé de l'Amue

## Responsabilités Amue

- > Le suivi du projet
- > La personnalisation :
  - *collecte et remplissage des grilles de personnalisation*
  - *injection et saisie transactionnelle*
  - *livraison d'un Siham personnalisé*
- > La formation des utilisateurs sur site
- > La reprise des données fiabilisées
- > L'installation technique
- > L'assistance au démarrage
- > L'accompagnement à la mise en place du centre de compétences pour l'assistance de niveau 1

## Responsabilités de l'établissement

- > La gestion du projet
- > La conduite du changement
- > La fiabilisation des données
- > La définition et la validation des choix structurants
- > La montée en compétences
- > La maintenance et l'exploitation des environnements





# L'accompagnement Amue

> *Le déploiement applicatif SIHAM*



+ Une organisation projet avec :

> **Un portage fort de l'équipe de direction (DGS, DRH)**

- En raison des impacts sur l'organisation et les processus
- Pour faciliter la conduite du changement au sein de la fonction RH

> **Une équipe projet**

- 1 chef de projet légitime et dédié au projet
- 3 responsables de chantier et 1 chargé de communication
- Charge moyenne estimée : 1 à 3 ETP





# L'accompagnement Amue

> *Le déploiement applicatif SIHAM*



**Chef de projet**

**Pilotage**

Personnalisation  
Recette applicative  
Assistance au démarrage

**Responsable  
fonctionnel**

**Personnalisation**  
Fiabilisation  
**Reprise des données**  
Interfaces  
Recette applicative  
Assistance au démarrage  
Pilotage

**Chargé de  
communication  
établissement**

**Communication**  
Formation

**Responsable  
Formation des  
personnels**

**Formation**  
Assistance au démarrage

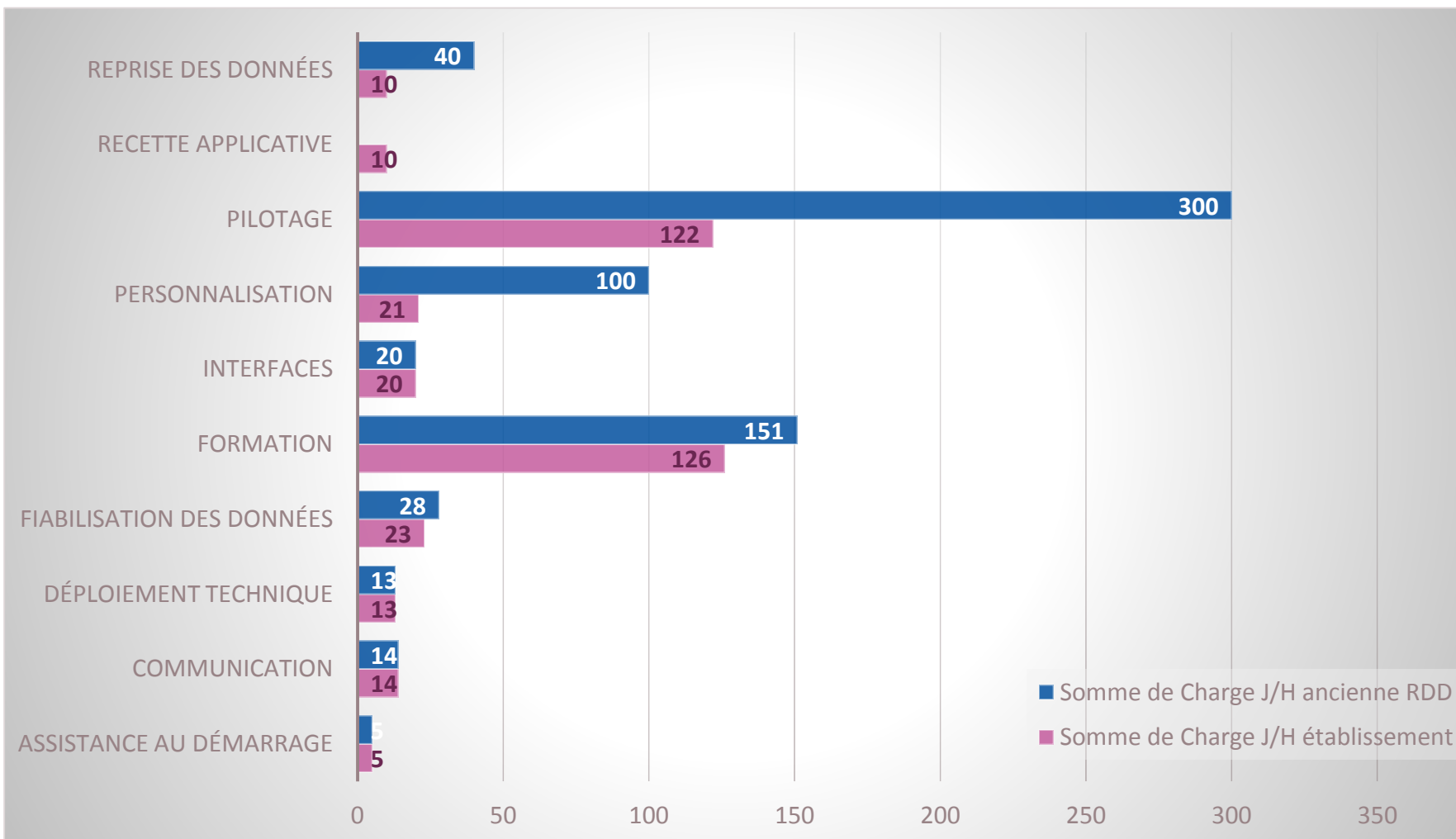
**Responsable  
déploiement  
technique**

**Déploiement technique**  
**Interfaces**  
Pilotage  
Personnalisation  
Fiabilisation  
Reprise des données  
Assistance au démarrage





# Comparatif des charges établissement « Ancienne et nouvelle RDD »





# SOMMAIRE



Principes fondamentaux

Accompagnement Amue

**Calendrier des prochaines vagues**

Coûts







# Calendrier prochaines vagues

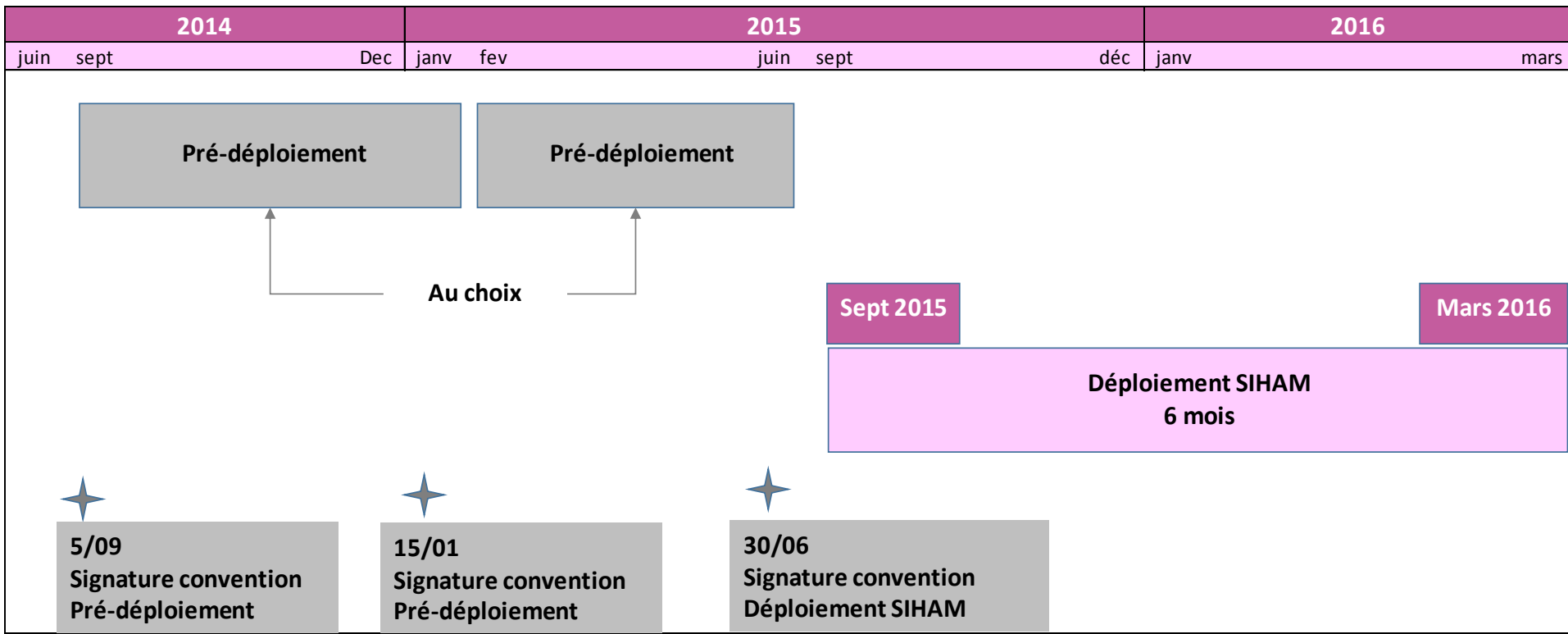


## Pré-déploiement

Septembre 2014 -> Janv 2015  
Février 2015 -> Juin 2015

## Déploiement SIHAM

Septembre 2015 -> 1<sup>er</sup> trimestre 2016  
Mars 2016 -> 4<sup>ième</sup> trimestre 2016  
Septembre 2016 -> 1<sup>er</sup> trimestre 2017  
Mars 2017 -> 4<sup>ième</sup> trimestre 2017  
Septembre 2017 -> 1<sup>er</sup> trimestre 2018  
Mars 2018 -> 4<sup>ième</sup> trimestre 2018





# SOMMAIRE



Principes fondamentaux

Accompagnement Amue

Calendrier des prochaines vagues

**Coûts**





## + Les coûts de mise en œuvre du projet doivent intégrer :

- > Les coûts Amue correspondant à l'accompagnement au pré-déploiement et au déploiement applicatif (RDD).
- > L'acquisition des licences Hra.
- > Les coûts d'infrastructures (matériels, serveurs...).
- > Les charges de personnels à imputer sur le projet.
- > Eventuellement, les prestations complémentaires d'assistance.

## + S'ajoutent ensuite les charges récurrentes de fonctionnement, d'exploitation et de maintenance :

- > La redevance annuelle de maintenance Amue (RAM)
- > La maintenance des licences Hra
- > Les charges de personnels pour exploiter et administrer la solution





# Les coûts du projet SIHAM

> *Coûts Amue*



- + La redevance de déploiement (RDD) intègre les actions d'accompagnement des phases de pré-déploiement et déploiement

**RDD = 150 000€ HT**

- + La redevance annuelle de maintenance (RAM) intègre :

- > La maintenance corrective
- > Les évolutions de la solution
- > Le support

**RAM = 22 000 € HT + 28 € HT par ETP géré**

*ETP : nombre d'ETP gérés et inscrits au budget = ressources Etats + ressources propres*

**-20% sur la RAM :**

*Proposition présentée  
en AG du 10/04/2014.*

**Présentation au vote à l'AG du  
23/10/2014**





# Les coûts du projet SIHAM

> Coûts Amue



## + Simulation des RDD et RAM par taille d'établissements

	Nb d'ETP	RDD (€ HT)	RAM année complète (€ HT)	-20% sur la RAM A voter en AG du 23/10/2014
Petite taille	< 500	150 000	27 096	21 677
Moyenne taille	> 500 et < 1500	150 000	49 300	39 440
Grande taille	> 1 500 et < 3 000	150 000	86 400	69 120
Très grande taille	> 3 000	150 000	134 000	107 200





# Les coûts du projet SIHAM

> Licences – Accords cadres HR Access



Type de licences	Acquisition	Maintenance
Hra Suite 7		
Par ETP géré	19,16 € HT	3,83€ HT
Remise selon le nombre d'établissements dans la vague	0 → (-5,97 € HT)	0 → (- 1,19 € HT)
All Share – Pilotage masse salariale		
Pour 3 utilisateurs minimum	12 454,50 € HT	2 490,90 € HT
Pour chaque utilisateur suivant	4 151,50 € HT	830,30 € HT

*Tarifs jusqu'en août 2014*





# Les coûts du projet SIHAM

## > Infrastructures



### + Utilisez l'accord cadre MATINFO pour optimiser les coûts d'infrastructures

Exemple de coûts par type d'établissement en € HT.

	Type d'établissement			
	<b>Très petit</b> 5 gestionnaires 150 dossiers agents	<b>Petit</b> 75 gestionnaires 1500 dossiers agents	<b>Moyen</b> 150 gestionnaires 3000 dossiers agents	<b>Grand</b> 300 gestionnaires 6000 dossiers agents
Achat matériel et maintenance sur 3 ans	17 974	22 204	28 644	30 164
Licences Red Hat Enterprise Linux / support 3 ans	6 768	6 768	6 768	6 768
Vmware Essentials / support 3 ans	2 890	2 890	2 890	2 890
Installation clé en main	4 850	4 850	4 850	4 850
Licences Oracle (campus wide ou				
<b>TOTAL</b>	<b>32 432</b>	<b>36 712</b>	<b>43 152</b>	<b>44 672</b>





# Les coûts du projet SIHAM

> *Echéancier de paiement - Amue*



+ **Vague Septembre année N -> mise en production au 1<sup>er</sup> trimestre année N+1**

## **Facturation de la RDD**

- > 40 % à la signature de la convention – Date limite 30/06/N
- > 40% à l'installation de la solution – Fin d'année N (novembre ou décembre)
- > 20% à la mise en exploitation – Fin 1<sup>er</sup> trimestre année N+1

## **Facturation de la RAM**

- > La première année, à l'installation de la RAM au prorata temporis
- > Les années suivantes, facturation en début d'année







# Les coûts du projet SIHAM

> *Echéancier de paiement - Amue*



+ Vague Mars année N -> mise en production au 4<sup>ième</sup> trimestre année N

## Facturation de la RDD

- > 40 % à la signature de la convention – Date limite 30/12/N-1
- > 40% à l'installation de la solution – 2<sup>ième</sup> trimestre année N
- > 20% à la mise en exploitation – 4<sup>ième</sup> trimestre année N

## Facturation de la RAM

- > La première année, à l'installation de la RAM au prorata temporis
- > Les années suivantes, facturation en début d'année



Des questions?



[mire@amue.fr](mailto:mire@amue.fr)