



UN DISPOSITIF D'ACCOMPAGNEMENT POUR RÉUSSIR VOTRE CHANGEMENT DE SIRH

Décembre 2014

amue

MUTUALISATION + SOLUTIONS



Introduction



- + Offre d'accompagnement méthodologique en vue d'un changement de SIRH.
- + Démarche initiée par l'Amue en 2014.
 - 8 établissements au 1^{er} semestre 2014.
- + Démarrage en février 2015 d'une nouvelle vague
 - Des améliorations suite aux Rex de la vague 2014
 - Présence accrue de l'Amue en établissement
 - Des temps de production des livrables à l'Amue
 - Un nouvel atelier





Présentation de la démarche





La démarche de pré déploiement en 6 questions





Quoi ?



- + Un dispositif sur 5 mois, sous forme d'un parcours d'accompagnement individuel et collectif
- + Une réponse aux besoins des établissements qui s'engagent dans la réflexion d'un changement de SIRH.





Pourquoi ?



+ Objectif

Réaliser les livrables nécessaires au pré-projet (étude d'opportunité et étude de faisabilité) pour :

- Aider l'établissement à mesurer sa capacité à implémenter un SIRH
- Lui permettre de définir le bon timing.

+ 4 enjeux

- Anticiper le projet de changement SIRH très en amont
- Impliquer tous les acteurs de l'organisation, pas uniquement RH
- Mobiliser des compétences disponibles en interne
- Mener des actions de communication et de conduite du changement





Qui ?



+ Tout établissement souhaitant bénéficier d'un accompagnement sur la thématique de la mise en place d'un nouveau SIRH.



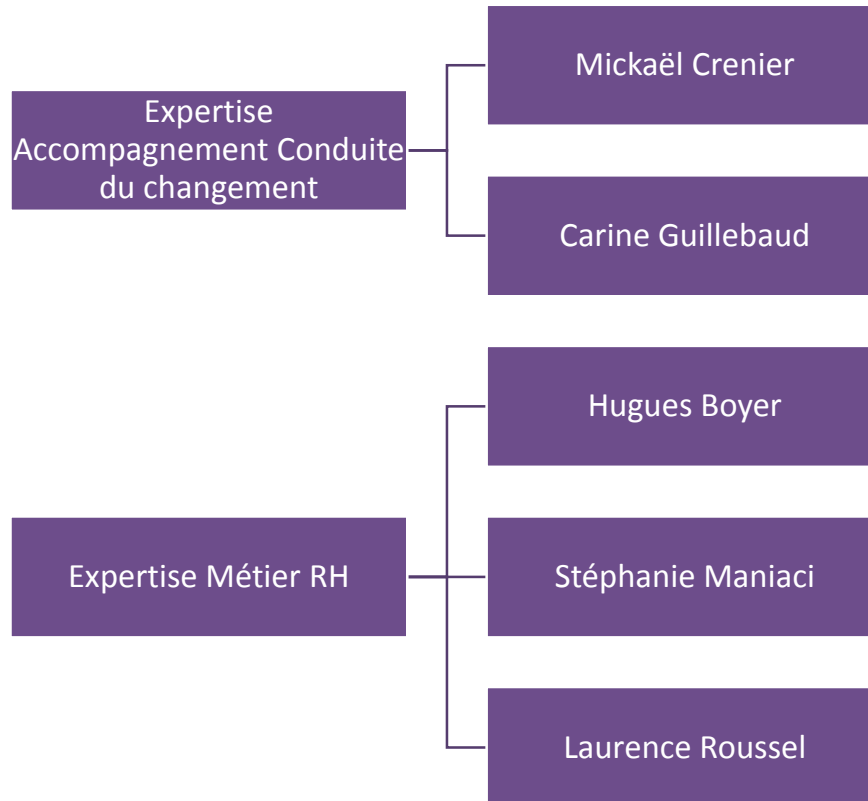


Qui ?



+ L'équipe Amue

- Predeploiement.rh@amue.fr





Comment ? Les actions



3 formations-
actions
6 jours

2 formations métier
8 jours

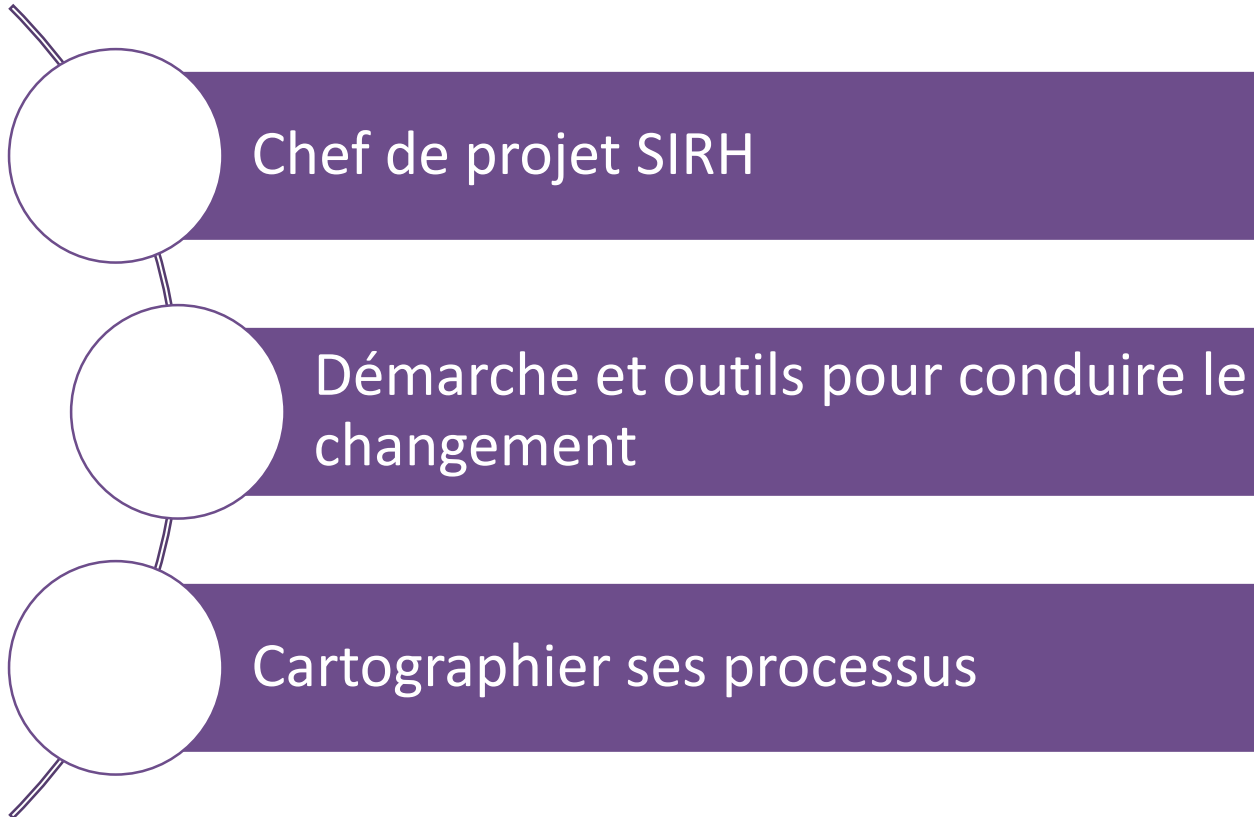
5 ateliers
8 jours

3 journées
d'accompagnement
sur site
3 jours





Comment ? Les formations action





Comment ? Les formations action



Pilotage RH

Rédiger l'étude d'opportunité

Cible : chef de projet SIRH, encadrement RH, référent technique

Choisir son organisation projet

Identifier les risques du projet

Démarche et outils pour conduire le changement

Lister les impacts de la mise en place d'un SIRH

Cible : chef de projet SIRH, chargé de communication interne, responsable de formation

Réaliser la cartographie des acteurs impactés par la mise en place d'un SIRH

Formaliser le plan de communication

Cartographie des processus

Décrire un processus RH avec une fiche d'identité processus

Cible : chef de projet SIRH, encadrement RH

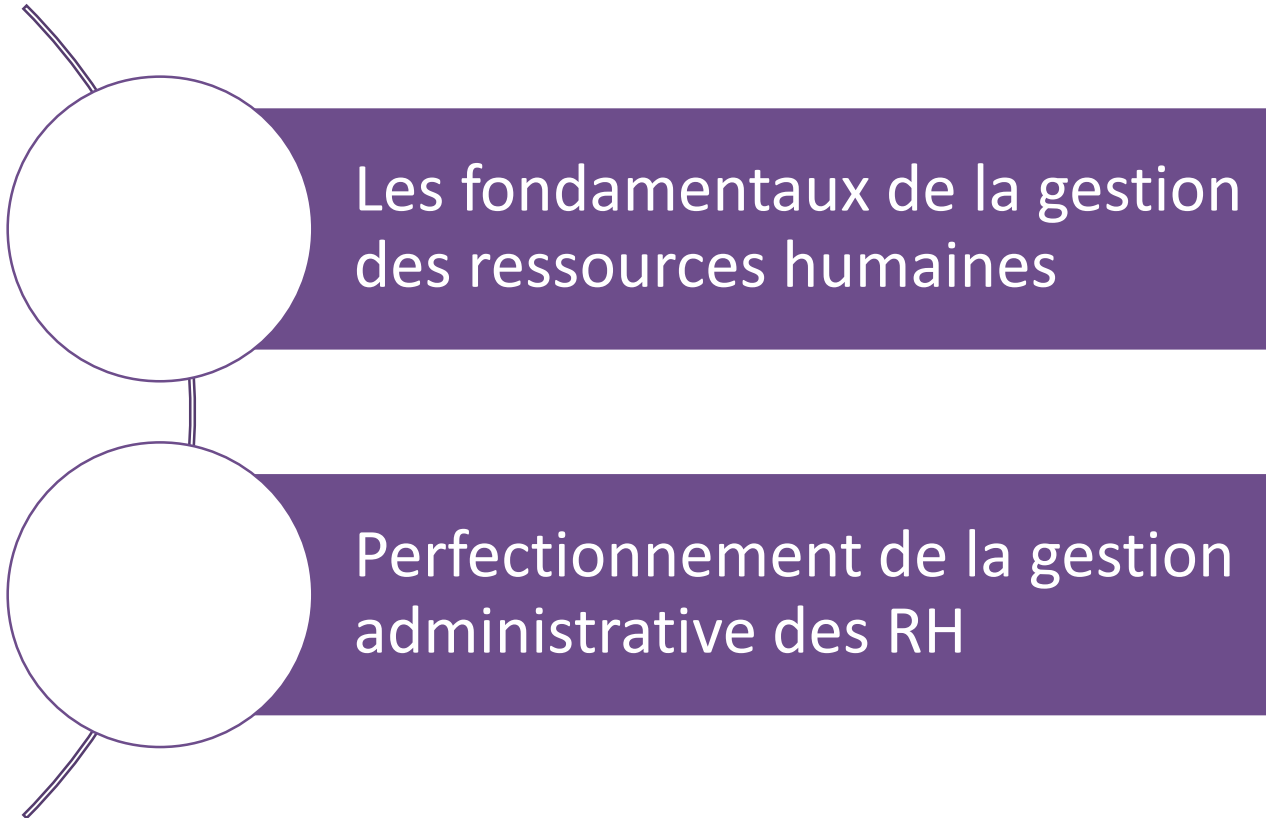
Animer un atelier de cartographie

Définir des indicateurs d'analyse





Comment ? Les formations métier





Comment ? Les formations métier



Les fondamentaux
de la gestion des
RH

*Cible : primo-
arrivants et
gestionnaires RH*

Maîtriser les bases et les outils juridiques du métier de gestionnaire RH

Evaluer les impacts de la gestion administrative pour une meilleure mise en qualité des données du SIRH

Perfectionnement
de la GA des RH

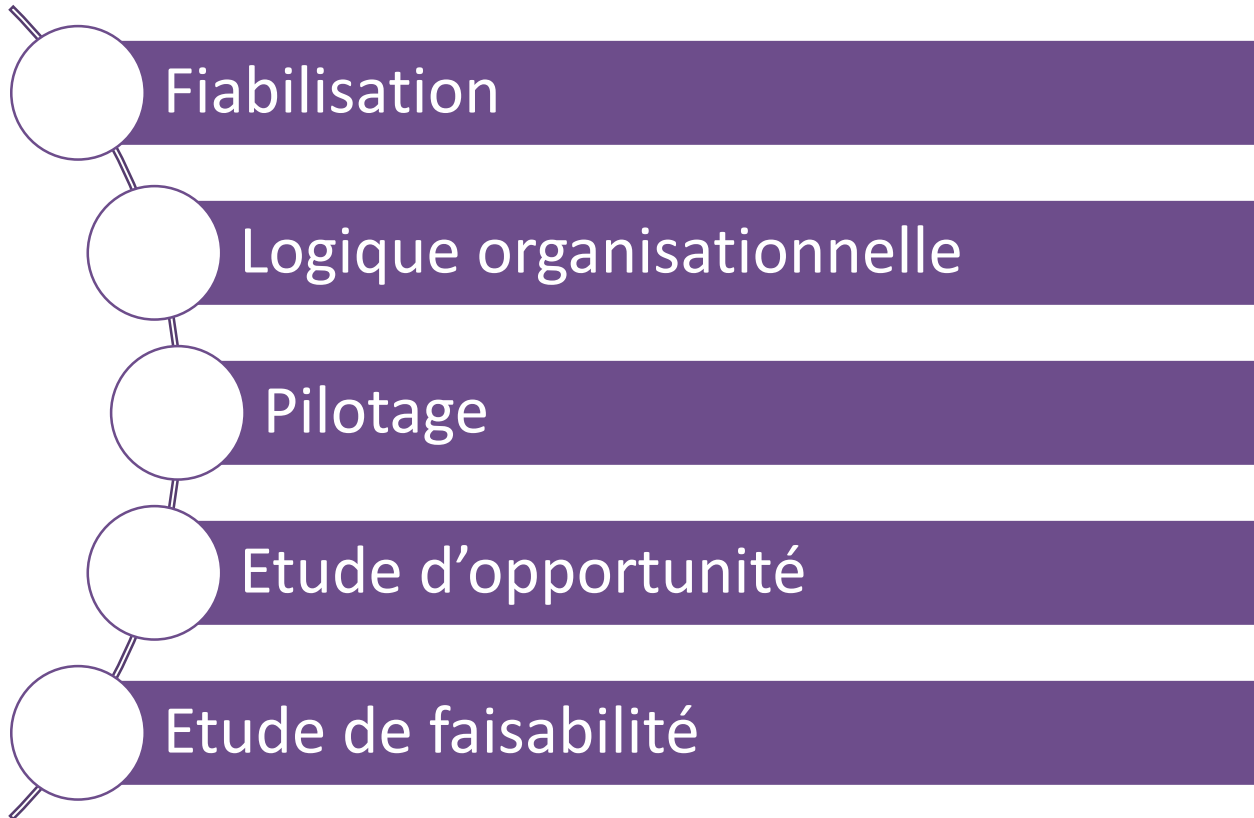
*Cible :
encadrement RH,
gestionnaires RH*

Programme en cours de refonte : aller plus loin dans la compréhension de l'environnement RH des EPSCP





Comment ? Les ateliers





Comment ? Les ateliers



Fiabilisation des données

Définir la complétude et la sécurisation des données

Cible : chef de projet SIRH, encadrement RH, référent technique

Présenter des outils

Construire une démarche et l'organisation à mettre en place





Comment ? Les ateliers



Logique organisationnelle

Accompagnement à la réflexion sur les thématiques

Cible : chef de projet SIRH, encadrement RH

Organisation cible de la DRH en mode gestion intégrée

Fonctionnement en mode de gestion décentralisée de l'établissement

Optimisation de la fonction RH par rapport aux choix précédents et en lien avec le SIRH

Pilotage RH

Cible : contrôleurs de gestion RH, encadrement RH

Les acteurs

Les enjeux

Les indicateurs RH

La gestion prévisionnelle





Comment ? Les ateliers



Etude d'opportunité

Rédiger son étude d'opportunité

Décrire l'existant

Cible : chef de projet SIRH, encadrement RH

Présenter son projet

Echanger avec les autres établissements et l'Amue sur ce livrable

Étude de faisabilité

Rédiger son étude de faisabilité

Cible : chef de projet SIRH, encadrement RH

Préparer une grille d'évaluation des scénarii

Dimensionner son projet

Echanger avec les autres établissements et l'Amue sur ce livrable





Comment ? Les journées d'accompagnement sur site



Journée 1

Identifier l'organisation et les processus métiers RH associés

Rencontrer l'équipe projet de l'établissement et l'accompagner dans la gestion du projet

Lister les impacts du projet et réaliser la cartographie des acteurs impactés par le changement

Journée 2

Lancer le chantier fiabilisation des données avec le groupe projet

Lancer le chantier cartographie des processus avec le groupe projet

Journée 3

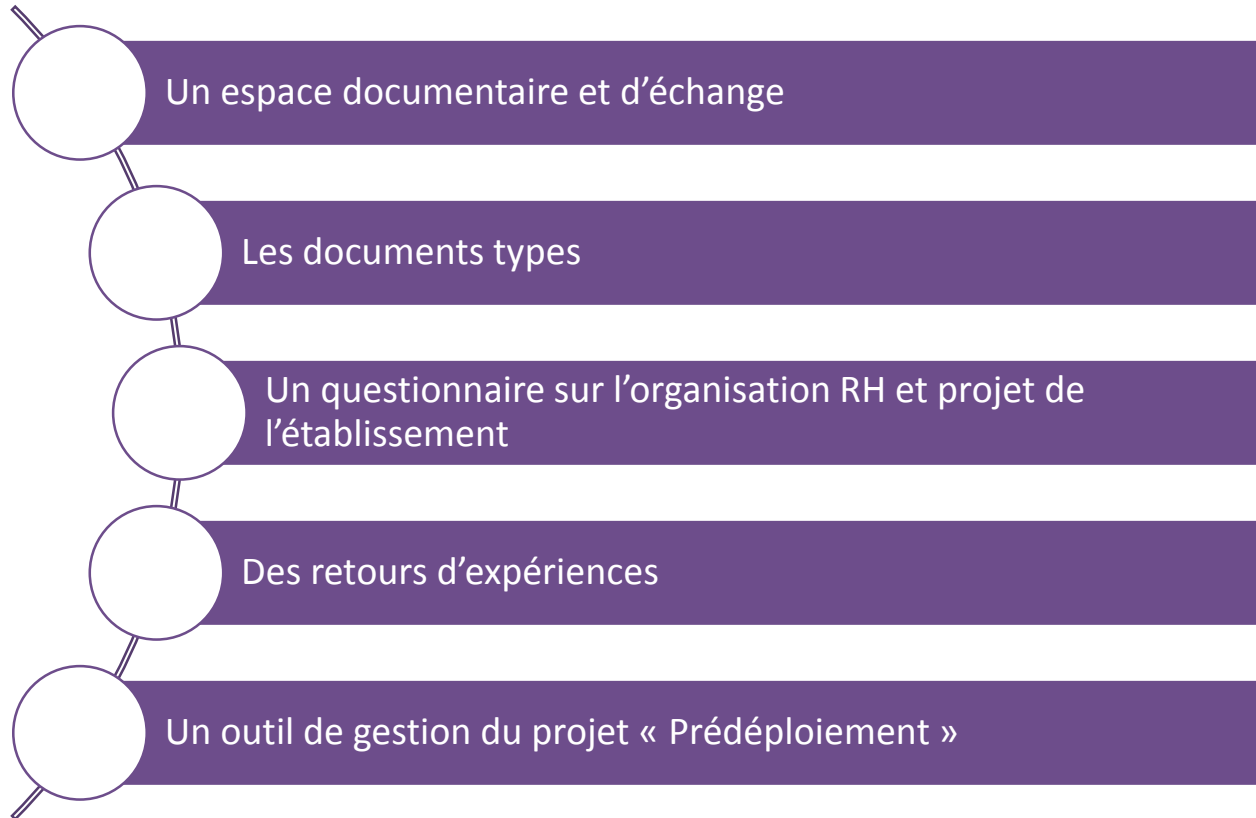
Etablir la feuille de route

Réfléchir à l'organisation d'une cellule d'assistance



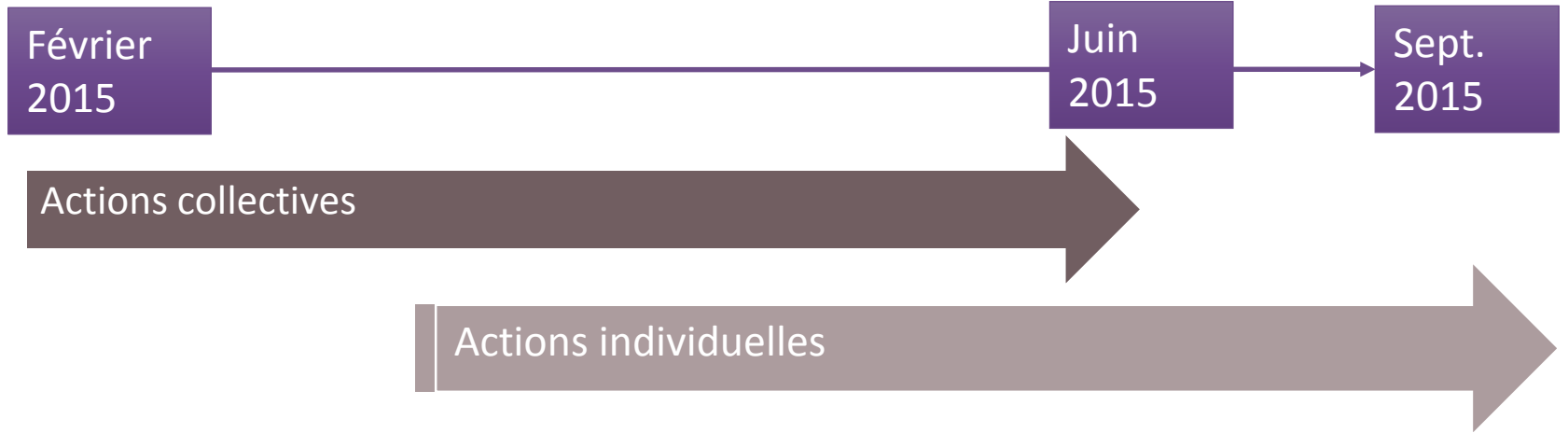


Comment ? Les outils





Quand ?



Convergence des actions collectives et individuelles





Quand ? Actions communes



Action	Dates	Durée	Nb places / établissement
Formation : chef de projet SIRH	10 et 11 février	2	3
Atelier : fiabilisation des données	13 février	1	2
Formation : Conduire le changement et plan de communication	11 et 12 mars	2	3
Atelier : étude d'opportunité	13 mars	1	2
Formation : Cartographie des processus	30 et 31 mars	2	2
Formation métier : les fondamentaux	1 au 3 avril 9 et 10 avril	5	2
Formation métier : perfectionnement	27 au 29 avril	3	2
Atelier : logique organisationnelle	11 et 12 mai	2	2
Atelier : pilotage	11 et 12 juin	2	2
Atelier : étude de faisabilité	29 et 30 juin	2	2
<i>Total de jours pour l'établissement</i>		<i>48 jours</i>	





Quand ? Actions individuelles



Action	Dates	Durée
Journée 1 : audit, gestion de projet et impacts acteurs	Mars / Avril	1
Journée 2 : cartographie des processus / fiabilisation des données	Mai / juin / juillet	1
Journée 3 : la suite... feuille de route	Septembre	1





Combien?



- + 48 jours de présence aux actions collectives.
- + 3 journées sur site.

- + Le coût de la démarche s'élève à 17 k€.

- + Ce coût est intégré dans la redevance de déploiement de Siham pour les établissements qui s'engageront dans le déploiement de Siham.





Pour découvrir ...





- + Journée découverte SIHAM sur site pour présenter la solution à la gouvernance et aux gestionnaires :
 - en fonction des besoins et disponibilités des établissements
- + Webconférence sur les modalités d'hébergement.
- + Webconférence sur l'architecture technique et le dimensionnement.
- + Rencontre avec l'équipe projet :
 - 30 juin.





La suite...





Pour intégrer cette démarche



+ Lettre d'intention :

- Disponible à l'adresse suivante : mire@amue.fr
- Retour de la lettre : 9 janvier 2015





Retour d'expérience





+ Isabelle PÉRIN, chef de projet SIRH, Université Reims
Champagne-Ardenne

Conseilleriez-vous à un établissement de suivre cette démarche et pourquoi ?

« Oui, sans hésiter. Cette démarche permet de mettre à plat la situation de l'établissement. Pour moi qui n'étais pas chef de projet avant, c'est aussi une vraie aide, un cadre méthodologique important que je peux appliquer de retour dans mon établissement. »





Retours des établissements



+ Anne-Valérie Woillard, directrice du pôle Développement durable-qualité-pilotage, Université de Bourgogne

La méthodologie et les outils proposés pendant cette démarche peuvent-ils être appliqués une fois de retour dans votre établissement ?

« Les éléments capitalisés pendant les formations nous ont permis de présenter en juillet une étude d'opportunité sur le changement de SIRH à la direction de l'établissement. Au-delà du cadrage des moyens humains et financiers, cette démarche nous a permis de prendre la mesure des aspects conduite du changement que nous aurons à mener pour que le projet se déroule bien...

La démarche de pré-déploiement est très adaptée à la fonction RH, elle va même au-delà : les formations « chefs de projet » sont ouvertes aux profils issus de tout domaine, la finance par exemple. La rencontre a été très enrichissante et la méthodologie est transposable à d'autres chantiers dans les établissements. »

+ Pour en savoir plus : [Anticiper le projet, bilan de la 1^{ère} session d'accompagnement](#)



Merci de votre attention

Contact



predeploiement.rh@amue.fr