

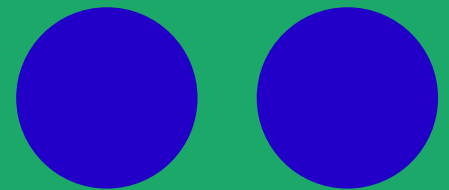


Recherche

# Caplab

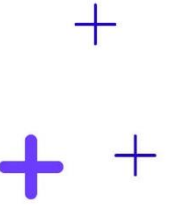
Webinaire

17 mai 2022



# Agenda

- Introduction
- Caplab : un outil de partage d'information
- Les bénéfices d'une application nationale
- Tout sur le déploiement et l'accompagnement prévu
- Tarifs et convention





---

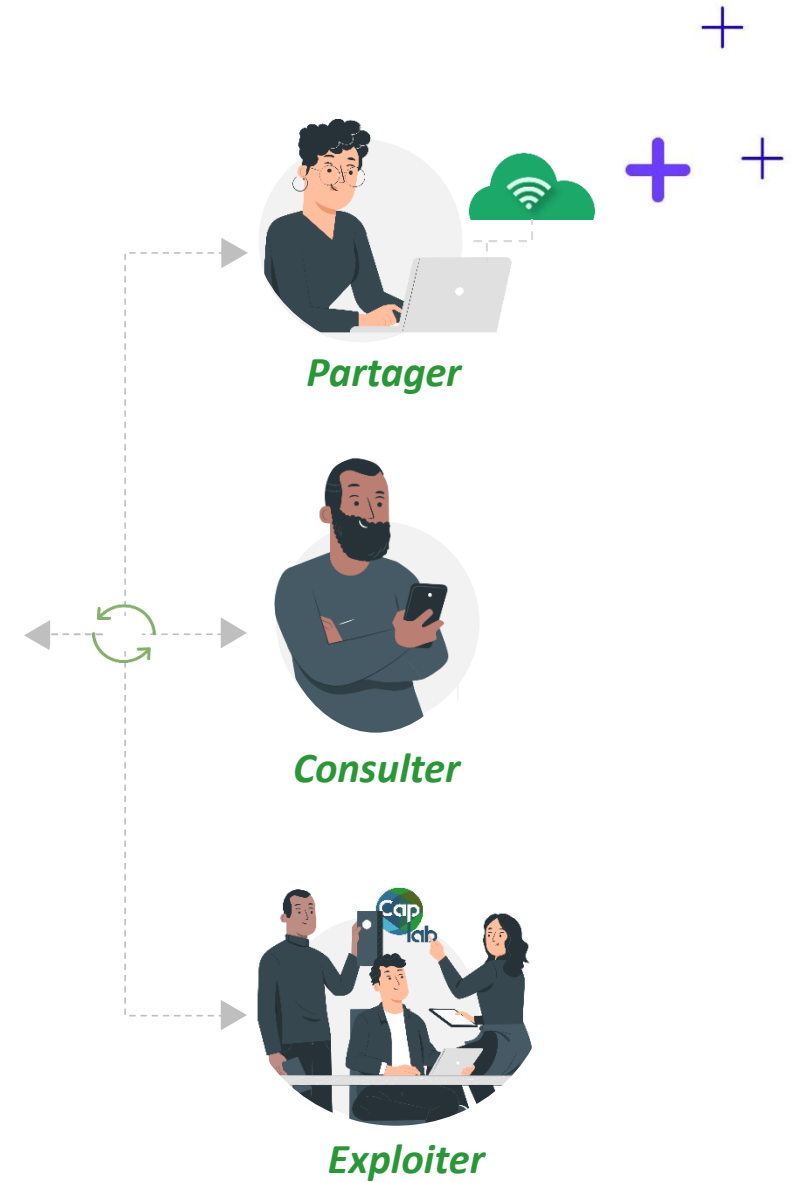
# Caplab : un outil de partage d'information

---

# Les données dans Caplab



Les objets de Caplab





# Une vision à 360° des activités et des projets



- Offrir une vision partagée multi-tutelles de l'activité des Unités
  - Décrire l'organisation interne d'une unité de recherche
  - Centraliser les informations, diffuser les données et en permettre la consultation (y compris aux partenaires éventuellement)
- Recenser, décrire et suivre les projets et activités réalisés au sein des Unités
  - Répertorier les projets de recherche
  - Faciliter le montage de dossier et les réponses aux AAP
  - Collecter les données actualisées sur la production scientifique et les autres réalisations issues des projets et activités
- Répondre aux besoins de pilotage de l'unité de recherche
  - Disposer des données de référence associées aux projets
  - Restituer les informations en les liant aux projets et structures de recherche à des fins d'analyse
  - Donner une vision consolidée et anticipée des dépôts des projets en réponse aux AAP (ANR, internes, etc.)
- Gérer des appels à projets internes – AAPi
  - Diffuser tout type d'appel à projet interne
  - Soumettre, gérer et évaluer des candidatures
  - Diffuser des résultats

## Caplab en Etablissement

Personnel des service centraux

Responsable en établissement

## Caplab en Unité

Chercheur

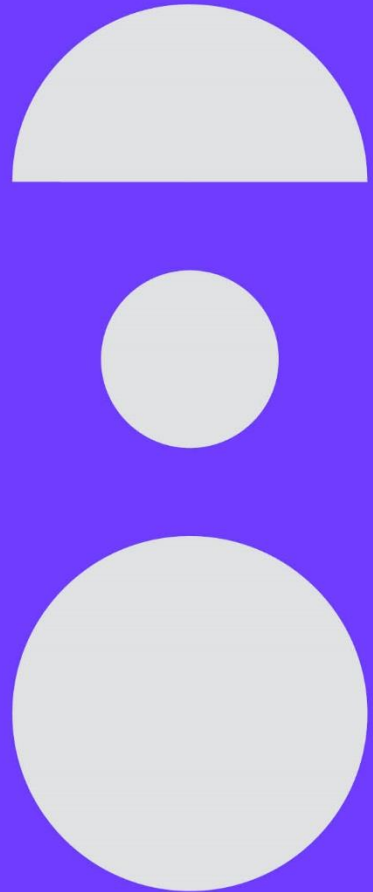
Responsable d'équipe

DU ou personne avec délégation de droits



Pour l'Unité et l'établissement





---

# Les bénéfices d'une application nationale

---

## Une architecture ouverte et interopérable



- Caplab est construit par une équipe de développement de l'ESR, avec des logiciels *OpenSource*
- Son architecture ouverte et API centrée permet le chargement et la mise à jour des données de gestion de la Recherche venant d'applications tierces, de gisement de données ou de référentiels
- L'ensemble des données contenues dans l'application est disponible par API, pour intégration dans des applications des établissements (comme un SID par ex.)

## Une mise à disposition sécurisée en mode « Service »



- Caplab est une application web unique, non installée en établissement
- Ce mode de déploiement permet de proposer la meilleure qualité de service possible à tous. Il vise à réduire les risques et les surcoûts pour les établissements
- Un processus d'homologation SSI garantit la sécurisation des données et de l'application, ainsi que la conformité aux différents référentiels (RGS, RGI, RG2A, RGPD)

# Des nomenclatures standard ...

... adaptables localement et évolutives



## Les référentiels nationaux et internationaux privilégiés



- Pour les nomenclatures académiques, les domaines et disciplines scientifiques: ANR, ERC, Hcéres
- Côté structures, partenaires, financeurs : RNSR (structures de recherche nationales), ROR (étranger), UAI (établissements et organismes de recherche), et, en fonction de l'angle de vue souhaité, Hcéres, CrossRéf (organismes financeurs, sources de financement, par ex.), ou encore SIRET, etc.
- Pour les personnes, chercheurs : Orcid, IdHal, IdRéf

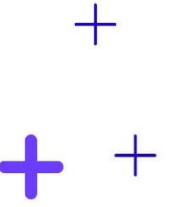


## La faculté de s'appuyer sur ses propres nomenclatures et de bénéficier des apports ultérieurs

- Les typologies de projet et typologies de convention sont personnalisables localement
- L'intégration de nouvelles nomenclatures peut se faire, via SINAPS par exemple avec le module des Tiers (référentiel SIRENE entre autres) et en lien avec la mission de gestion des données du ministère.



# Temps d'échanges - Questions



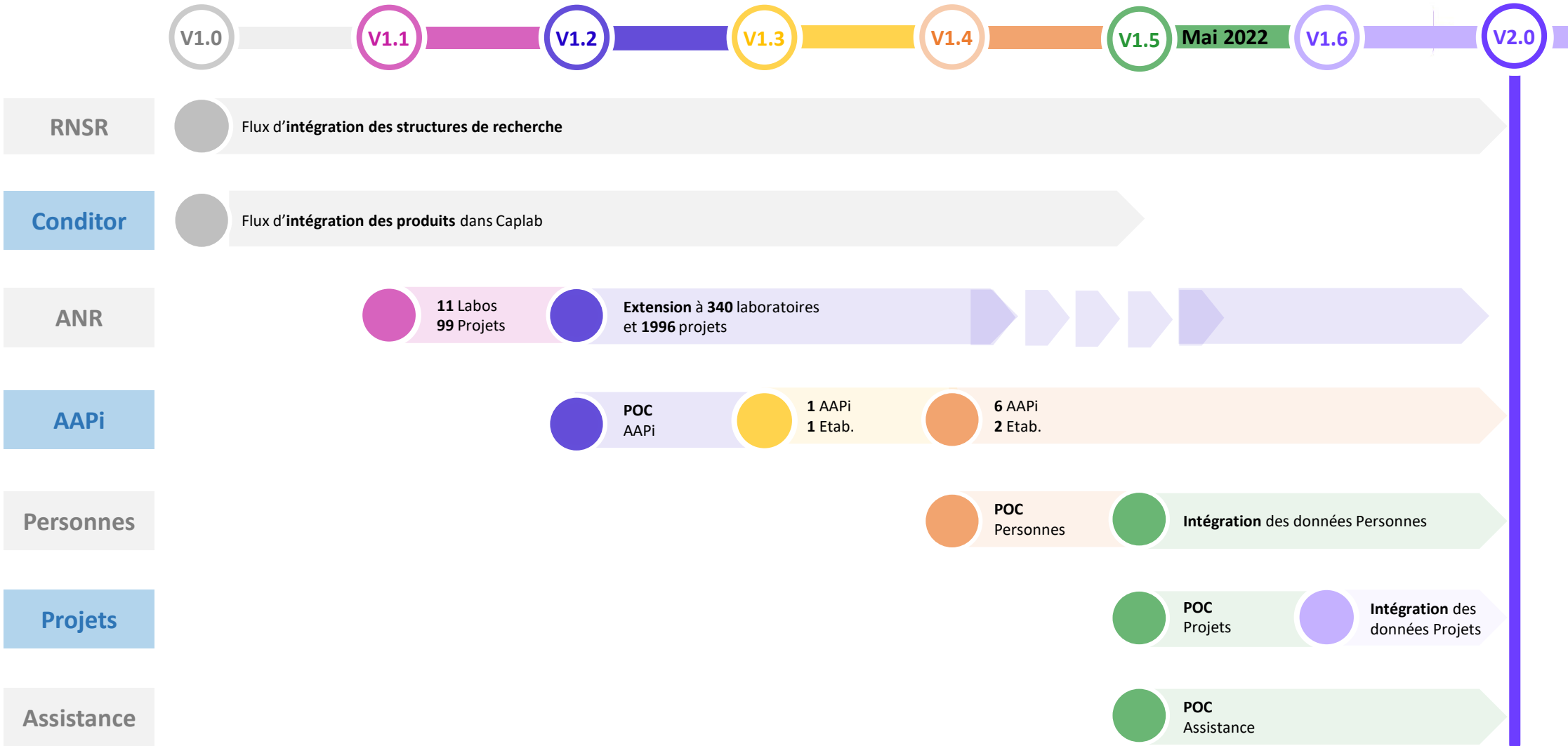


---

# Déploiement et accompagnement

---

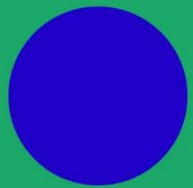
# Point de situation des déploiements pilotes



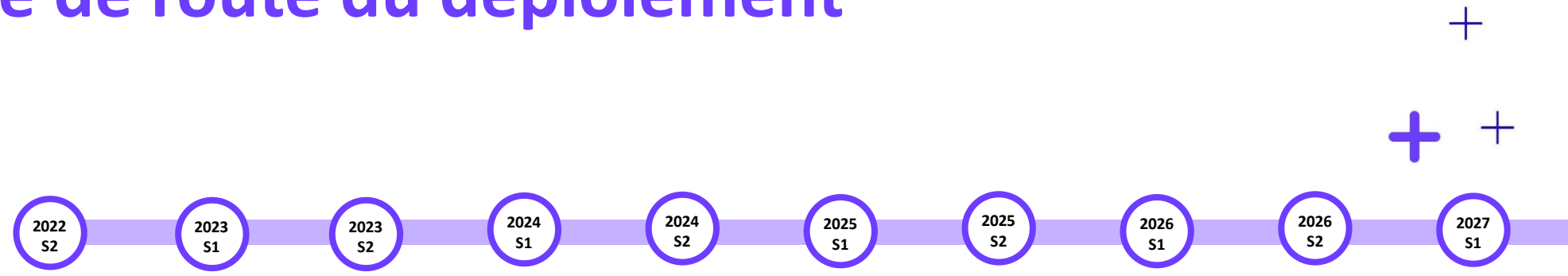
Point de situation mars 2022



# Feuille de route du déploiement



Vagues de déploiement



**Livraisons continues** Développements continus - améliorations et évolutions – assistance - accompagnement et communication fonctionnelle spécifique

**Contractualisation** Vague 1, Vague 2, Vague 3, Vague 4, Vague 5

**Accompagnement & Assistance spécifique** Pilotes, Vague 1, Vague 2, Vague 3, Vague 4

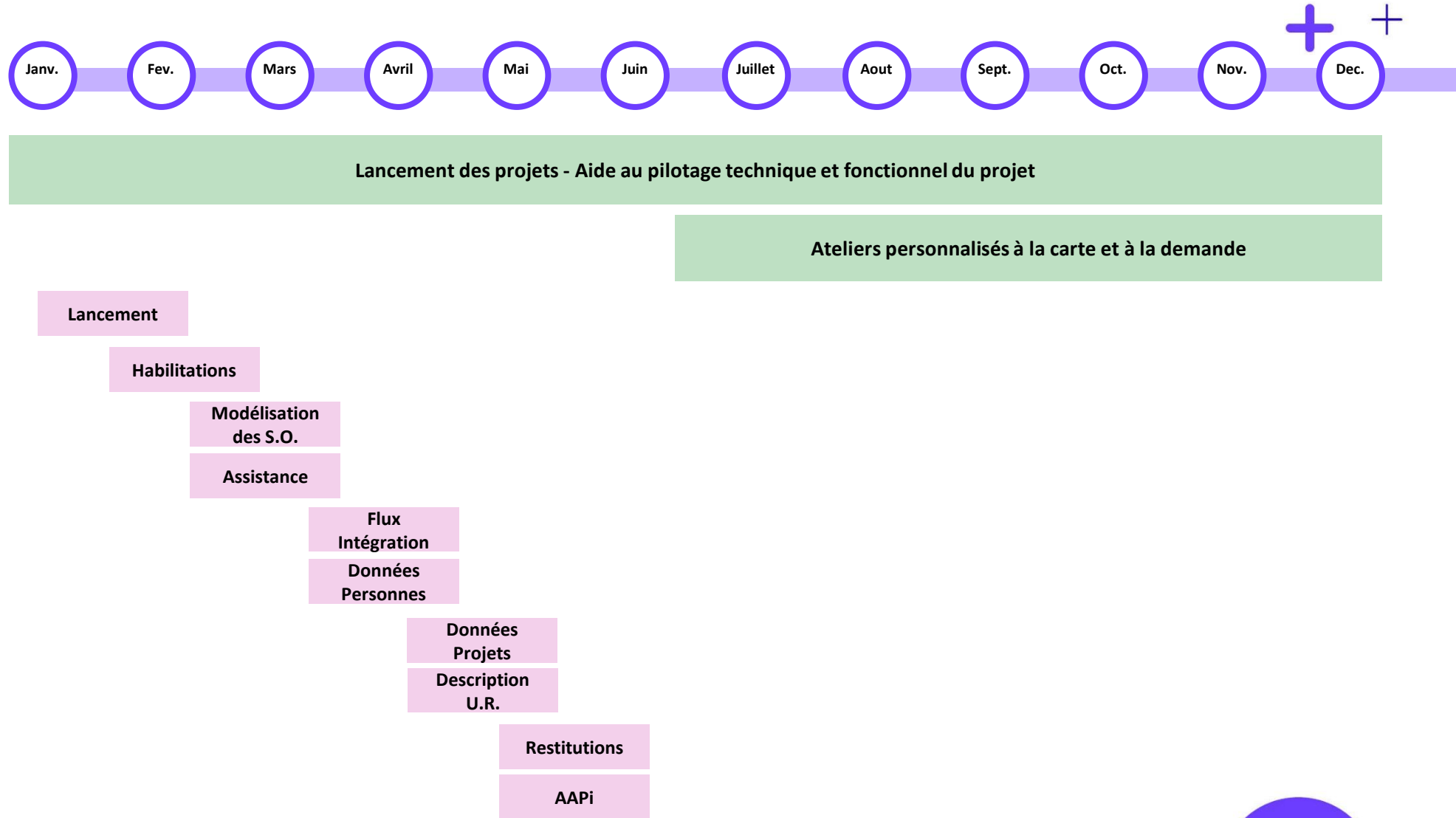
**Déploiement autonome & Assistance** Pilotes, Pilotes - Vague 1, Vague 1 - Vague 2, Vague 2 - Vague 3

**Animation des communautés** Club'U, Club'U, Club'U, Club'U

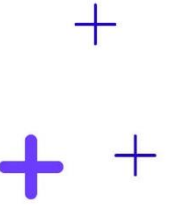
# Accompagnement Amue par vague de déploiement



Actions Accompagnement au  
Déploiement



# Les caractéristiques d'un déploiement



**Planning libre** de toute réglementation métier



Application **autoporteuse** avec une aide en ligne **riche** et **performante**



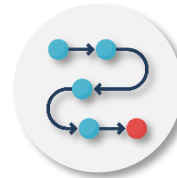
**Mise en qualité** des données **facultative**



**Aucunes charges** techniques d'installation et d'exploitation



Chargement des données **à la carte** en fonction des **objectifs**



Charges de **développement de demi-flux** à prévoir

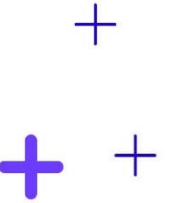


Montée en compétence **progressive** et **autonome** avec prise en main des différents modules fonctionnels



**Administration applicative** et assistance aux utilisateurs plus **orientée fonctionnelle** que technique

# Etablissement, chantier Pilotage

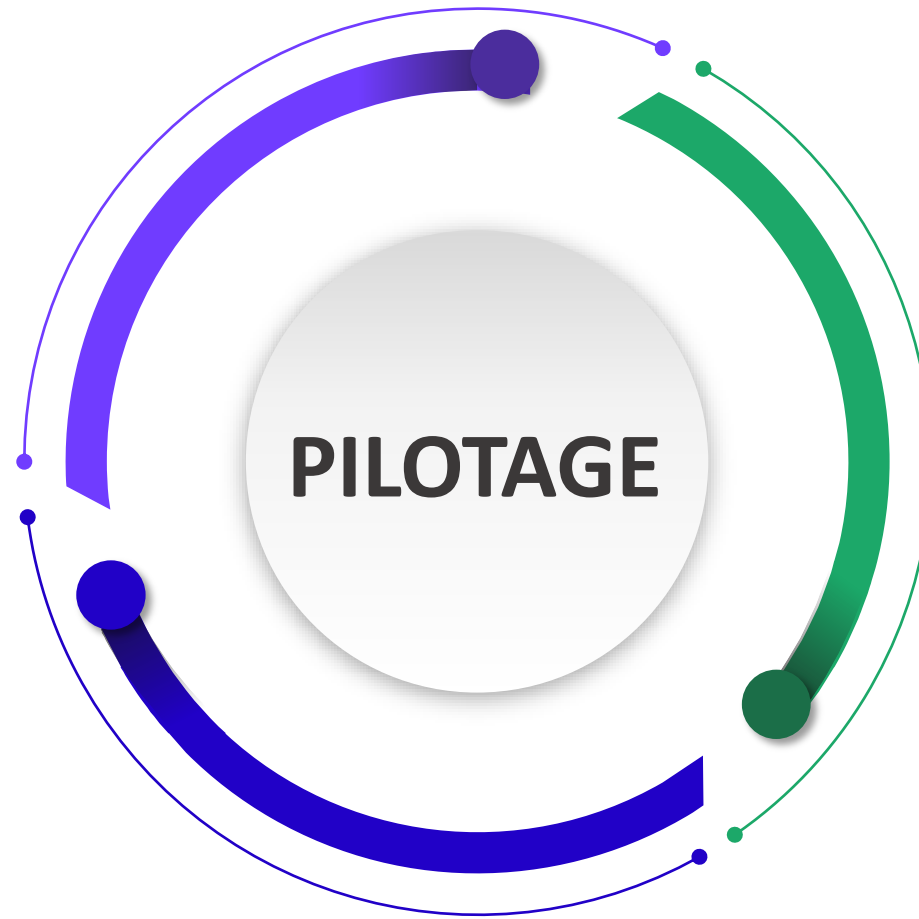


## ... du projet

- Définition des **objectifs**
- **Planification** des étapes de déploiement
- **Animation des communautés d'utilisateurs** autour de Caplab avec des modules fonctionnels dédiés

## ... des habilitations

- Modélisation des **structures organisationnelles** d'un établissement
- Identification des utilisateurs Caplab par **Profils applicatifs**
- Dispositif de **co-administration** des profils Etablissement / structures de recherche

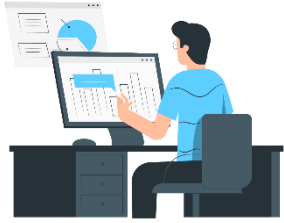


## ... des données

- Identification des **personnes** qui devront utiliser Caplab
- Identification des **projets** ou types de projets qui seront recensés dans Caplab
- Identification des **sources de données**



# Etablissement, chantier Données

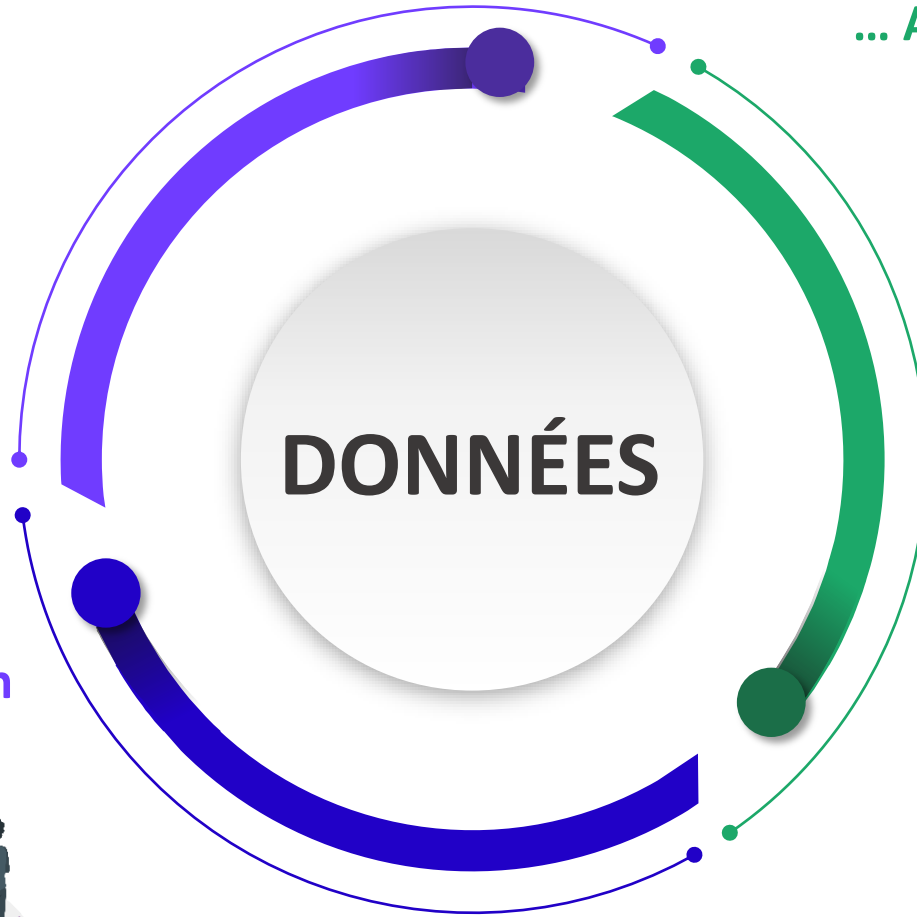
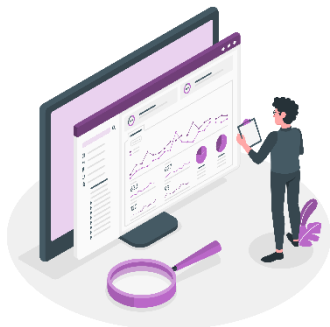


## ... Initialisation des données

- Initialisation fonctionnelle et métier avec Imports massifs
- Initialisation technique avec Développement de demi flux et Activation des flux automatiques

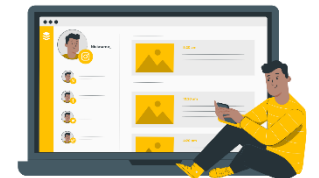
## ... Préparation à l'exploitation

- Restitutions
- API



## ... Administration des données

- Monitoring technique des flux de données via une « console intégrateur » partagée
- Administration fonctionnelle et métier des données avec
- définition des périmètres de visibilité des données
- paramétrages des nomenclatures
- habilitations des utilisateurs
- pilotage des accès à Caplab

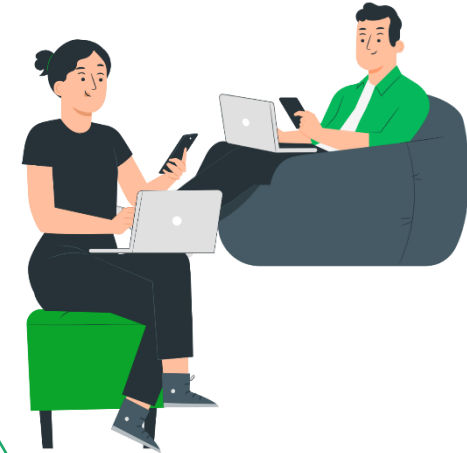




# Etablissement, chantier Accompagnement

## Assistance aux utilisateurs

- Identification des correspondants techniques et fonctionnels
- Organisation du dispositif interne de traitement des demandes d'assistance des utilisateurs
- Auto formation, prise en main et tests des modules fonctionnels sur Bac à Sable

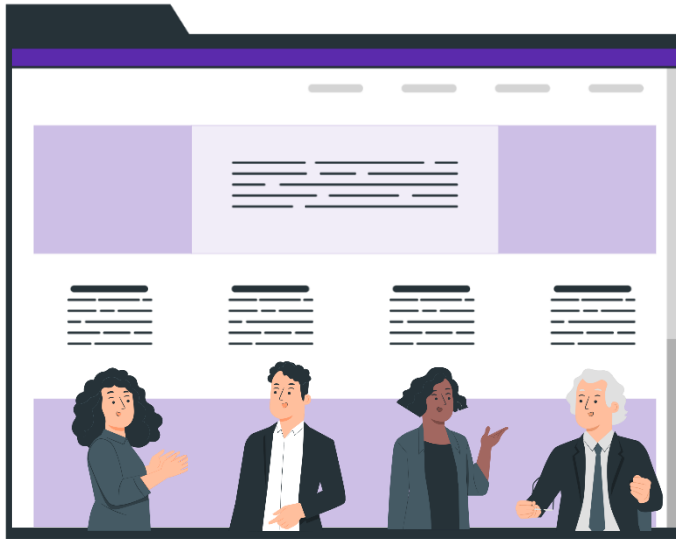
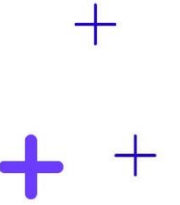


## Animation des communautés utilisateurs

- Correspondants assistance et administrateurs
- Pilotage recherche : exploitation des données
- Gestionnaires d'AAPi
- Directions d'Unités
- Gestionnaires unités
- Gestionnaires projets

ACCOMPAGNEMENT

# Unités de recherche, chantiers de déploiement



## Organisation et activités des structures de recherche

- Création des **sous-structures** (équipes, départements, ...)
- **Affectation des personnels** aux sous-structures
- **Organigramme**
- **Habilitations** spécifiques
- Saisie ou complétude des données **projets**

# Focus - accès des utilisateurs à l'application

- L'établissement est responsable des comptes utilisateurs en tant que « fournisseur d'accès » à Caplab
- Accès à l'application *via* la Fédération d'identité Renater
- Création de compte utilisateur à la volée *via* un service d'auto-inscription supervisée pour les utilisateurs affectés en unités de recherche
  - Fluidité du processus de création des comptes pour les chercheurs avec confirmation *a posteriori* par les administrateurs fournisseurs d'accès



# Gestion des demandes d'assistance (DA) intégrée à Caplab

## Identification des correspondants

Identification et Paramétrage des correspondants dans Caplab

## Connexion à Caplab des utilisateurs

Identification automatique de l'établissement tutelle fournisseur d'accès à Caplab

### Utilisateur

kim.smith@université.fr

Saisie de la DA dans Caplab

### Correspondant Caplab

Fabien.poncet@université.fr

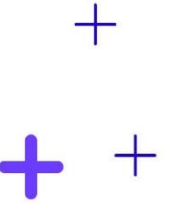
Saisie de la DA dans Caplab

### Niveau 1

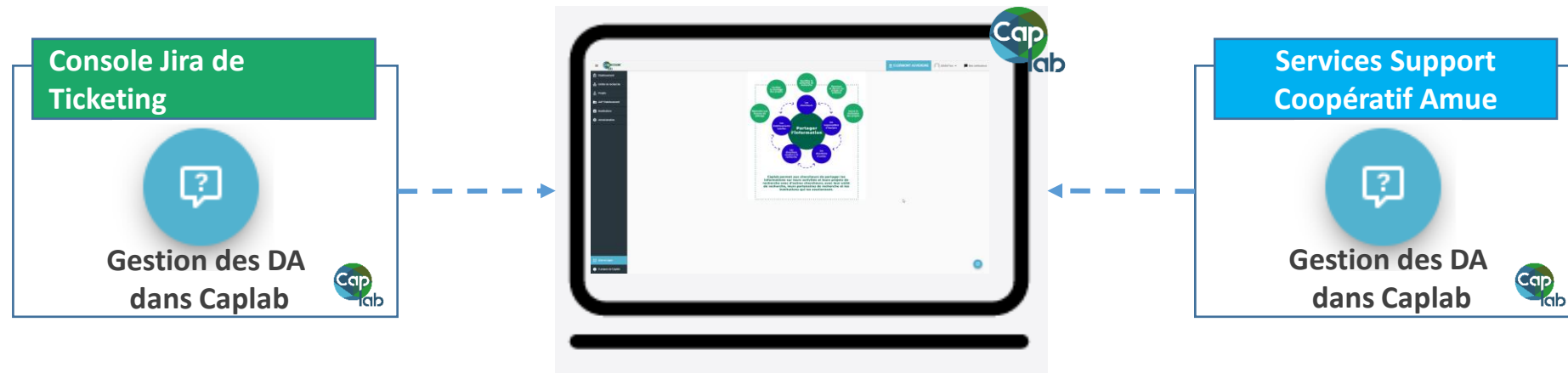
Support.caplab@université.fr

### Niveau 2

Assistance.caplab@amue.fr



# Console partagée de gestion des DA



## 2023

- Console Jira, accessible depuis Caplab, qui permettra aux correspondants Caplab en Etablissement de suivre le traitement de leur DA et d'échanger avec l'AMUE
- Fourniture d'un service temporaire simple et efficace pour une gestion partagée des DA de niveau 2

## 2024

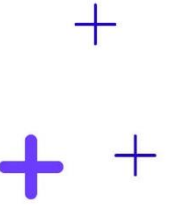
Nouvel outil Amue pour l'assistance « Support Coopératif », projet AMUE de modernisation du support informatique auprès de ses adhérents utilisateurs de son offre logicielle (cf. remplacement de DADM)

- Atterrissage et convergence Caplab - projet Support Coopératif
- Pour plus d'information, voir le *replay* en ligne « Enquête support AMUE » : <https://www.youtube.com/watch?v=lsqsGzym2Mc>

# En synthèse : kit de déploiement et accompagnement



# Temps d'échanges - Questions





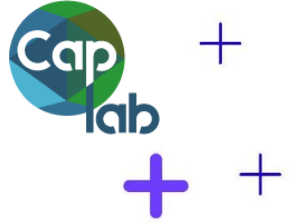
---

# Tarifs et convention

---



# Principes de tarification



01

Principe **d'appartenance à un groupe** en fonction d'une métrique

02

Répartition des groupes selon leur masse financière (**exécution des recettes moins les crédits de masse salariale notifiés, de l'année n-2 du bilan comptable**)

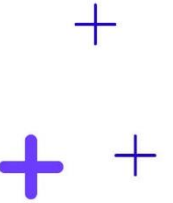
03

Deux redevances annuelles sont prévues pour Caplab : une **redevance d'usage** (droit d'usage de Caplab, actions d'accompagnement au déploiement, support et maintenance de la solution) et une **redevance de service** (hébergement et exploitation de la solution). Celles-ci sont exigibles au 1<sup>er</sup> janvier de l'année de mise à disposition de la solution

04

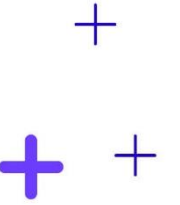
Le groupe d'appartenance de l'établissement déterminera à la fois le **montant de la redevance d'usage et de la redevance de service**

# Tarification annuelle pour Caplab (en € et HT)



Groupe	MF <	MF >	Redevance d'usage	Redevance de service	Total
1	Jusqu'à	10 000 000	8000	5 000	13 000
2	10 000 000	30 000 000	16 000	10 000	26 000
3	30 000 000	58 000 000	25 000	15 000	40 000
4	58 000 000	95 000 000	40 000	20 000	60 000
5	95 000 000	145 000 000	58 000	25 000	83 000
6	> 145 000 000		67 000	30 000	97 000

# Pour intégrer la prochaine vague



Adresser un **courrier de candidature** au Département Relations Etablissements et marketing (DREM)

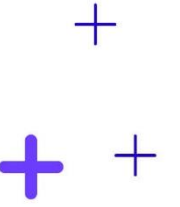
**[drem@amue.fr](mailto:drem@amue.fr)**



Envoi de la **convention** à l'établissement pour visa par le DREM



# Temps d'échanges - Questions



Merci



**amue.fr**

Nos réseaux : @amue\_com

[contact.caplab@amue.fr](mailto:contact.caplab@amue.fr)