

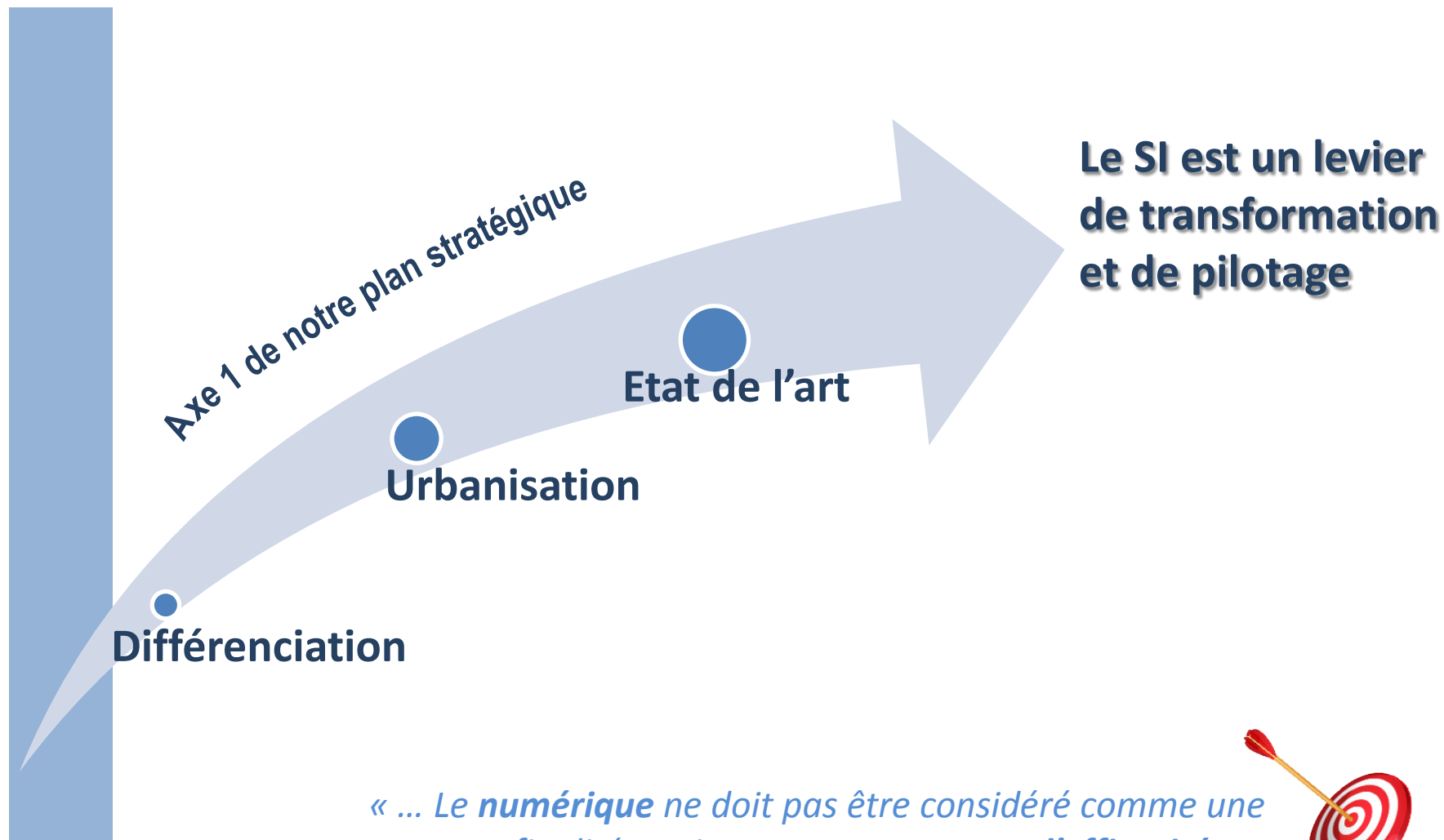


**COMITÉ DE PILOTAGE
DOMAINE FORMATION, VIE DE
L'ÉTUDIANT
PROJET RENOUVELLEMENT**

11 Décembre 2012



LA CIBLE, ANCRER LES ÉTABLISSEMENTS DANS L'ÈRE DU NUMÉRIQUE



« ... Le *numérique* ne doit pas être considéré comme une finalité, mais comme **un vecteur d'efficacité**... »





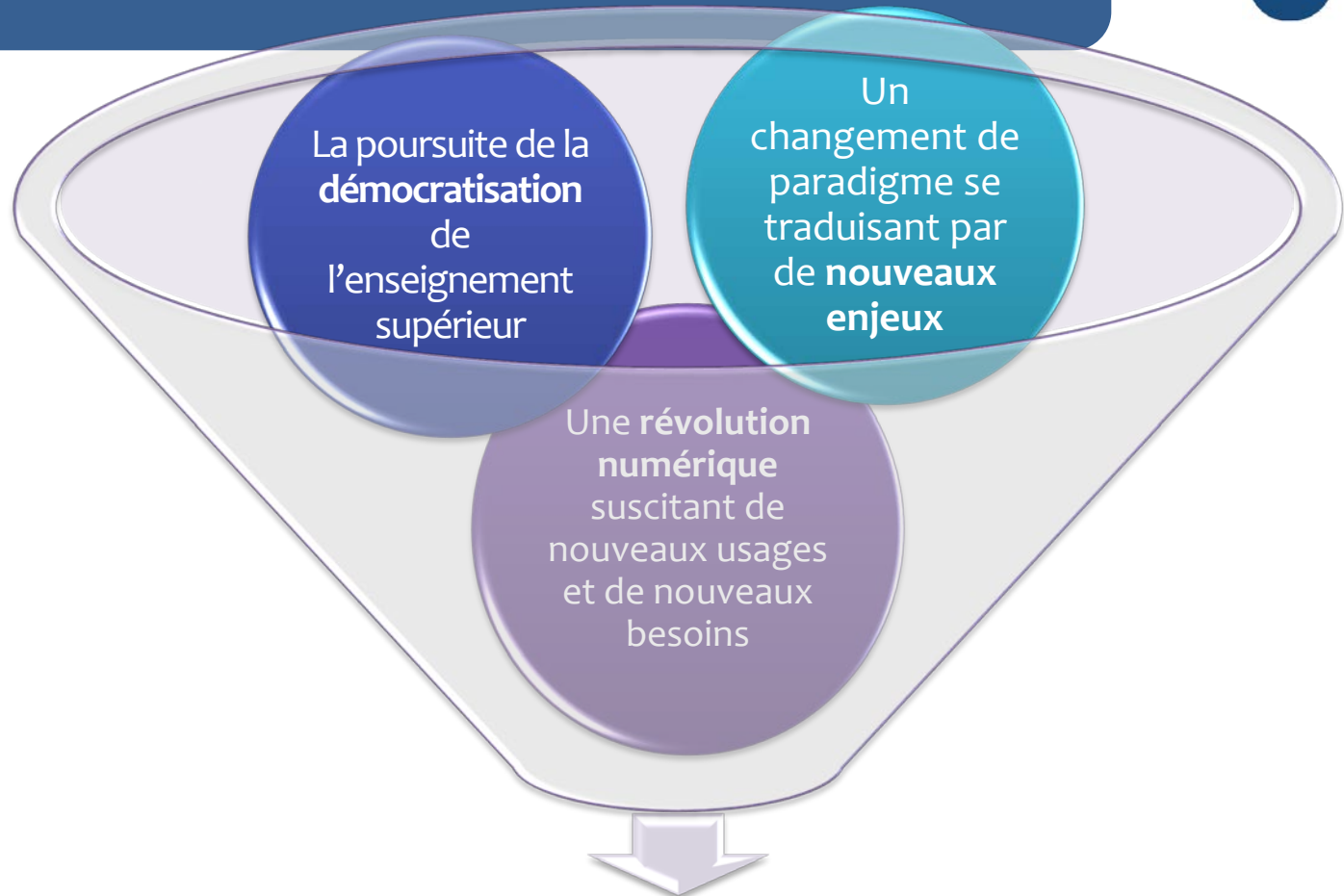
une vision périphérique et globale d'un système en pleine mutation

Au travers **des meilleures pratiques et de l'innovation**, y compris à l'international

Pour **faciliter l'accès des adhérents** à la meilleure offre du marché mondial dans le domaine Formation & Vie de l'Étudiant.



UN CONTEXTE MÉTIER ... EN ACCORD AVEC NOS AMBITIONS



rendent nécessaire la **co-construction** d'un SI favorisant la **création du consensus** autour de **5 enjeux** :

L'**accompagnement des étudiants**, la **performance**, la **qualité**, la **transformation des métiers** et l'**ouverture internationale**

FOCUS SUR ... LE RENOUVELLEMENT DE L'OFFRE ACTUELLE



SI Etablissement Intégré

Offre Amue

DECISIONNEL

FORMATION ET VIE DE L'ÉTUDIANT

Formation initiale & continue

OFFRE DE FORMATION

CANDIDATURE

VIE ETUDIANTE

INFORMATION
ORIENTATION

INSCRIPTION
AFFILIATION
DONNEES SISE

MOBILITE

PLANNING

STAGES

RESULTATS

CURSUS

ENCADREMENT
PEDAGOGIQUE

EXAMENS

THESES, HDR

RE-ORIENTATION

DIPLOMES

CONVENTIONS &
CONTRATS

INSERTION
PROFESSIONNELLE

SUIVI DE L'ASSIDUITE

CHARGES
D'ENSEIGNEMENT

ALUMNI

SIFAC
SIFAC

SIHAM
MAHIZ

FUTURE FONCTION
FUTURE FONCTION

E
-
E
D
U
C
A
T
I
O
N

PRISME

AGLAE

SISE

PELICAN

APB

CPAM



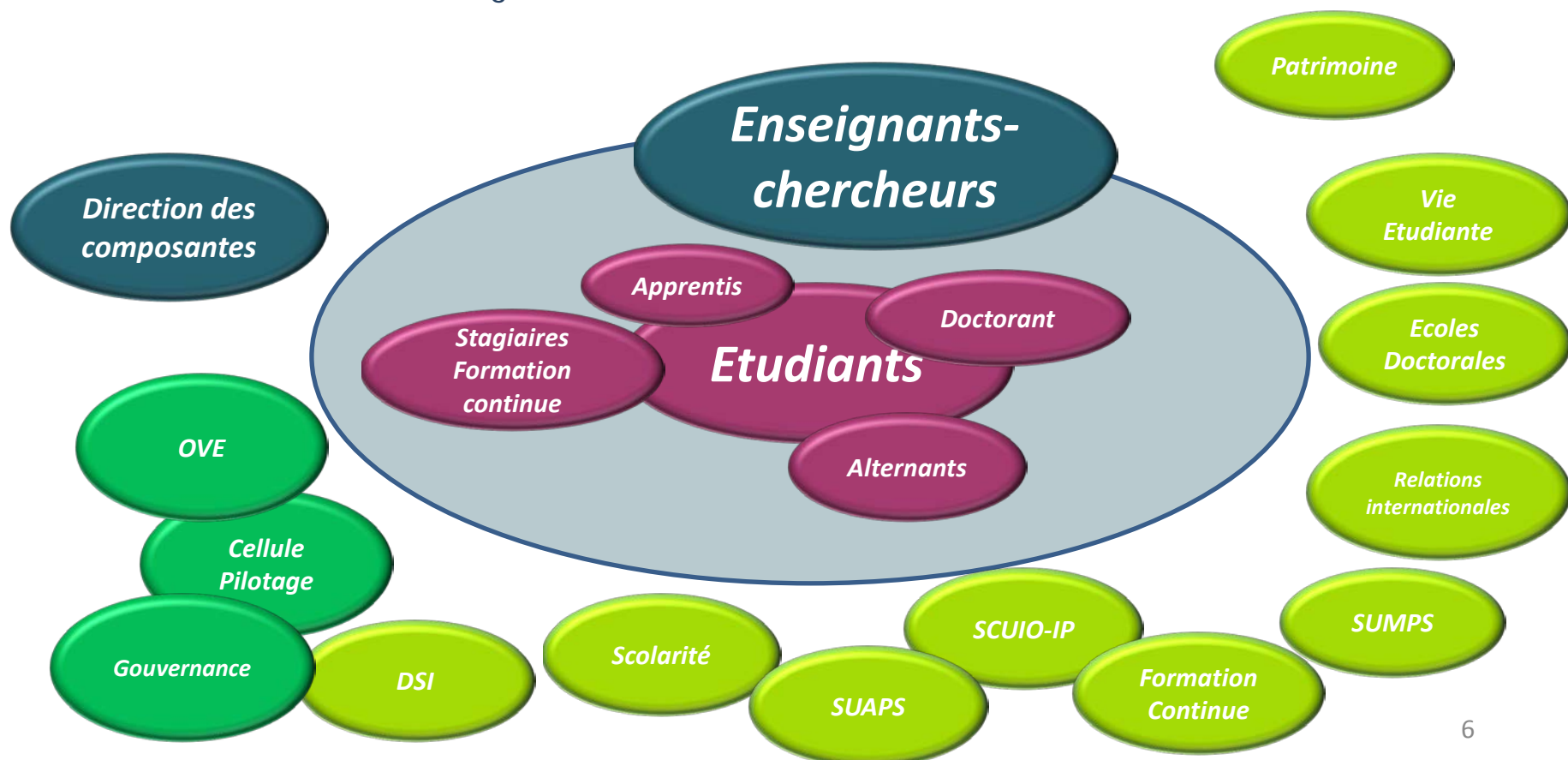
Mobilité

UN CENTRE DE GRAVITÉ... DÉPLACÉ



▪ Le **numérique** a vocation à faciliter la vie de l'ensemble des personnels (administratifs et enseignants-chercheurs) et des étudiants.

• L'outil adresse donc **l'ensemble des acteurs** et vise à améliorer les relations entre les enseignants les administratifs et les étudiants.



UNE TRAJECTOIRE... ACCOMPAGNÉE



- Comme pour tous ses produits, l'Amue **accompagne** les établissements tout au long de la transformation et au-delà
 - La connaissance de l'existant et la prise en compte de la **cible** permettent de déterminer une **trajectoire**
 - L'Amue met à disposition des établissements une **démarche adaptée** et les outils correspondants (conduite du changement, déploiement, exploitation) garantissant un accompagnement de qualité

Un projet réalisé **avec** les établissements **pour** les établissements

*Une solution **innovante** ...*

*... répondant à la **totalité des attentes** de la **totalité des acteurs***

FOCUS SUR LES PREMIÈRES ÉTAPES



Octobre
2012

Février
2013

Juin
2013

Janvier
2014

Présentation du projet, de sa stratégie et des enjeux aux instances et aux établissements

Portage politique et Intégration des établissements au projet

Participation Etsb.

- Mise en place de la gouvernance
- Validation du cahier des charges
- Participation à la phase de consultation
- Validation du choix de la solution

▪ Etude de faisabilité économique et juridique

- Rédaction
- Assistance au dépouillement des offres

AMOA

AMOA

Etudes préalables

Préparation et Construction du cahier des charges

Consultation

- Recueil et analyse des besoins
- Etudes fonctionnelles et techniques
- Etude de l'existant (benchmark)
- Urbanisation

Avec les établissements

- Construction du contenu fonctionnel
- Relecture, validation du contenu

Avec les établissements

Publication Appel d'Offre

Choix de la solution

Avec les établissements

Cette échéance est conditionnée par le type de marché

Animation des réseaux, consultation des partenaires institutionnels sur les dossiers nationaux

Diagnostic de l'existant

Préparation de la conduite du changement

Préparation de la stratégie de déploiement