

Comité de pilotage des projets Apogée/Rof

Comité du 22 juin 2012

- Introduction (par Claude Ronceray)
- Gouvernance de l'offre SI formation et scolarité
- Pilotage du projet Apogée
- Pilotage du projet Rof
- Conclusion

- Plan stratégique de l'Amue
- SI Formation & vie de l'étudiant : 3 projets, dans une démarche intégrée et cohérente
- Gouvernance des projets : principes directeurs

● **Une Volonté affirmée :**

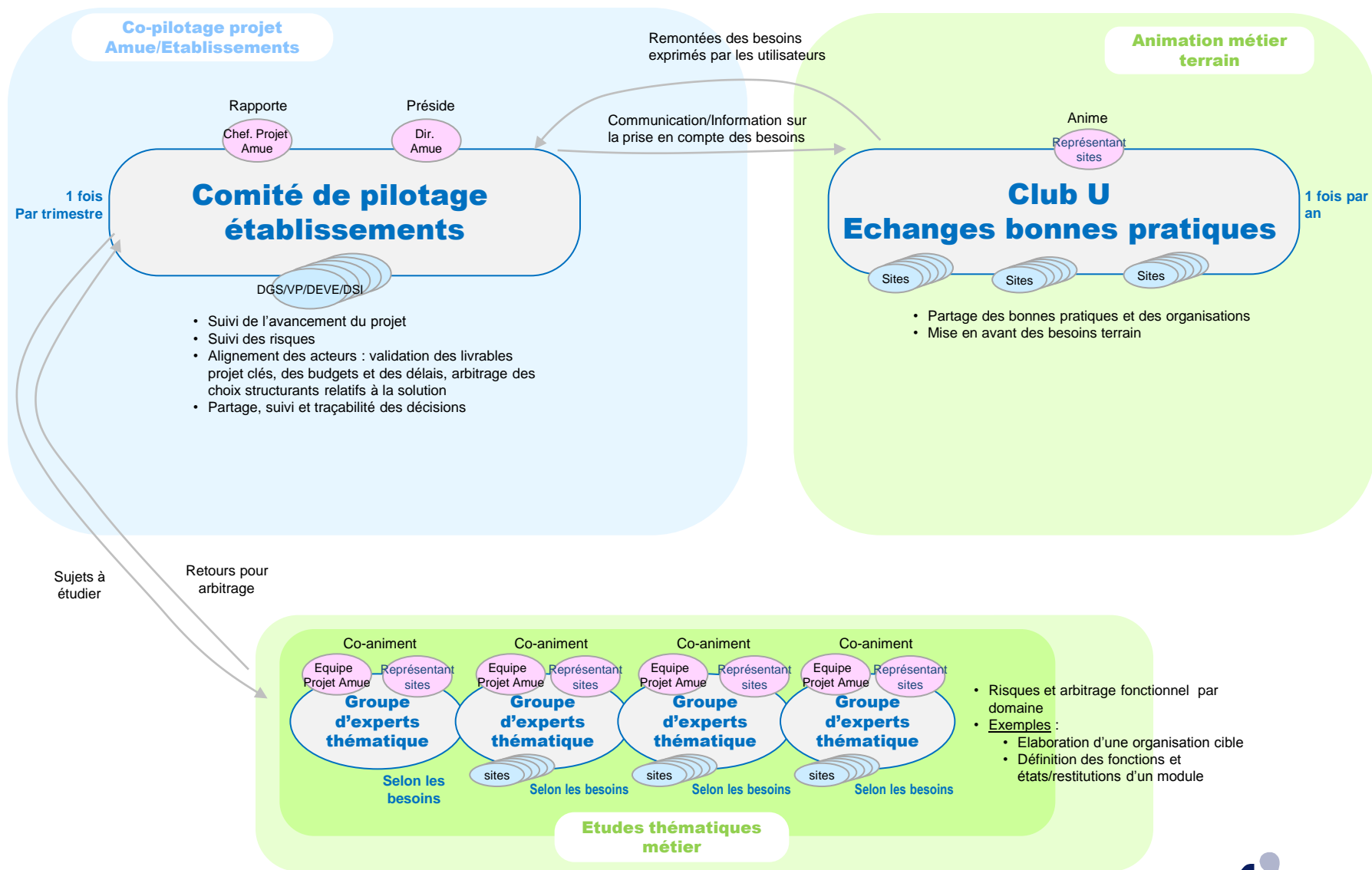
- ✓ **d'associer les établissements au pilotage des projets**
- ✓ **de construire de façon conjointe le plan de développement produit**
- ✓ **de fournir les éléments permettant une prise de décision éclairée et concertée**
- ✓ **d'assurer les échanges en termes métier, outils et bonnes pratiques**
- ✓ **de communiquer et de capitaliser sur ce qui est fait au sein des établissements**
- ✓ **de se rapprocher de communautés proches en termes de mutualisation, de métier, de produit, en France, en Europe et dans le reste du monde**

Membres du comité de pilotage

Nom	Fonction	Etab.
Thierry PAUL	VPCEVU	AMU
Pierre ETIENNE / Olivier PERLOT	VPCEVU VP en charge de l'Université Numérique	URCA
Olivier GLENAT	Directeur Général Adjoint des Services	Toulouse 1
Véronique CHASSAING	Directrice Orientation Formation Insertion	Bordeaux 2
Marie-Christine MONGE	DEVE	Bordeaux 4
Pierre-Emmanuel JEUNEHOMME	Directeur de la formation	UDL
Sylviane BENISTANT	Sous Directrice pour la gestion des étudiants	Grenoble 1
Michel BOUDENOOT	Directeur du Système d'Information	Artois
Nicole LUDEAU-PAVY	Directrice du Système d'Information	Paris Sud
Alain MAYEUR	Président de l'Association ESUP	Valenciennes
Alain FAYOLLE	VP Formation tout au long de la vie	Saint-Etienne
François CADE	Directeur du Système d'Information	Paris 5

Nom	Fonction	Etab.
Nicole NICOLAS	Chargée de mission Commission Formation et Insertion Professionnelle	CPU
Claude RONCERAY	Directeur	AMUE
Hugues PONCHAUT	Directeur du Département Edition Intégration	AMUE
Alain PHILIPONA	Chef de projet Apogee	AMUE
Valérie LE STRAT	Chef de projet ROF	AMUE
Joëlle LENOIR	Responsable du pôle fonctionnel Apogée	AMUE
Joyce GABUS	Consultant métier Scolarité	AMUE
Sylvie DE FRESNOYE	Chargée de domaine formation & vie de l'étudiant	AMUE

Gouvernance de l'offre SI



- Un dossier soumis à l'arbitrage : une nouvelle demande exprimée par un ou plusieurs établissements et qui représente une charge significative et/ou des impacts établissements .
- L'Amue analyse la demande et la soumet à l'arbitrage du comité, sous un formalisme synthétique décrivant le besoin, les enjeux, ...
 - Faut-il instruire ce dossier afin d'en produire un cahier des charges, en assurant avec un groupe d'experts une expression des besoins ?
 - L'Amue proposera un formulaire synthétique présentant l'ensemble des éléments clés pour les arbitrages à rendre par le comité.
- L'Amue ne pourra apporter des éléments fiables de coûts et délais, qu'une fois la conception (générale) assurée.
 - Proposition de Go/No Go soumis au comité de pilotage, après phase de conception.

- Pour les demandes représentant une charge significative et/ou des impacts établissements, les établissements **participent** aux différentes phases de mise en œuvre du dossier :
 - Elaboration de la solution en atelier de conception (co-animation Amue/prestataire)
 - Validation des spécifications
 - Participation aux ateliers de RAD
 - Recette de l'évolution (VA et VSR)
 - Validation de la documentation
 - Phase pilote (selon les évolutions)

- L'objectif du Club U est d'être une journée de partage et d'échanges. En aucun cas il ne s'agit d'une instance supplémentaire de validation ou de décision.
 - Il faut veiller à ce que les sujets d'ateliers soit portés et partagés. Ils doivent faire l'objet d'une fiche (périmètre, intervenants, public attendu...).
 - Club U 2012 : proposition d'une nouvelle formule
 - 2 jours avec alternance de plénières et d'ateliers thématiques
 - Au sein d'un établissement d'accueil, central géographiquement : des candidats ?
 - Elargir à d'autres domaines et publics
- Les membres du Comité sont invités à faire parvenir à l'Amue des propositions de thématiques.

- **Catégorie : Qualité du logiciel**

Thème	Indicateur
Fiabilité	Quantité de DM correctives
	Quantité de DM correctives bloquantes
Réactivité de la maintenance	Délai de livraison des correctifs bloquants aux sites
	Délai de livraison des lots de correctifs non bloquants
Conformité au besoin - établissements	Niveau de validation des cahiers des charges par le groupe experts
	Niveau de validation des spécifications par le groupe experts
Conformité au besoin – produit	Niveau de validation du produit par les établissements
	Quantité de DM évolutives après mise en production

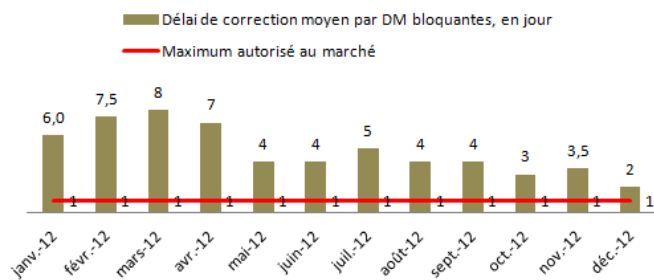
- Catégorie : Qualité des prestations

Thème	Indicateur
L'assistance à distance	Réactivité aux demandes d'assistance
	Nombre de DA par établissement
	Respect de la charte par les sites
La communication	Nombre d'émission de points de communication extérieure
Pilotage du projet	Le respect des délais

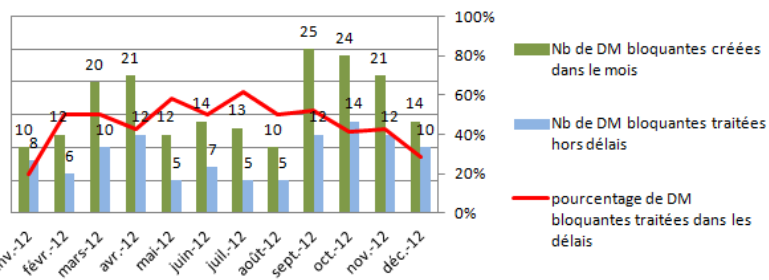
Réactivité de correction sur une DM bloquante par l'intégrateur

métrique :	Délais de traitement des DM bloquantes, par mois, sur l'année par l'intégrateur	
outil :	DA/DM	
Maximum autorisé au marché	1	jour

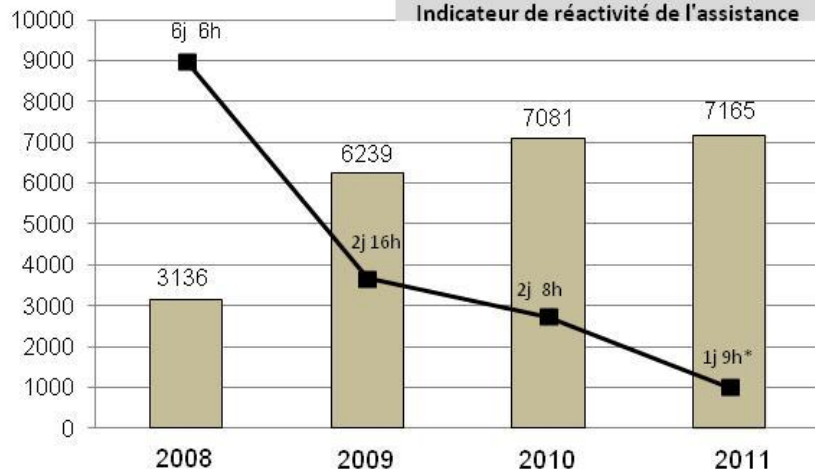
Délais de traitement des DM bloquantes par l'intégrateur



Pourcentage de DM bloquantes traitées dans les délais



Indicateur de réactivité de l'assistance



- Le Comité de pilotage a pour objet de :
 - Représenter l'ensemble de la communauté des utilisateurs d'Apogée et Rof
 - Rendre un arbitrage sur les évolutions du produit à prendre en charge
 - Prioriser les évolutions
 - Proposer ou valider des groupes d'experts d'établissements légitimes sur chaque dossier pour définir l'expression de besoin ou concevoir la solution
 - Relayer l'information et les décisions prises en Comité de pilotage auprès de l'ensemble de la communauté
- **A ce titre et dans un souci de légitimité du comité, il est nécessaire que les membres s'assurent de leur disponibilité pour être présents.**