

Structure des enseignements



Structure des enseignements

Menu ‘Diplôme’

- | | |
|---------------------------------|---|
| ▪ Groupe de versions de diplôme | 3 |
| ▪ Gérer une version de diplôme | 7 |

Menu ‘Elément’

- | | |
|-----------------------------|---|
| ▪ Ecran Elément pédagogique | 8 |
|-----------------------------|---|

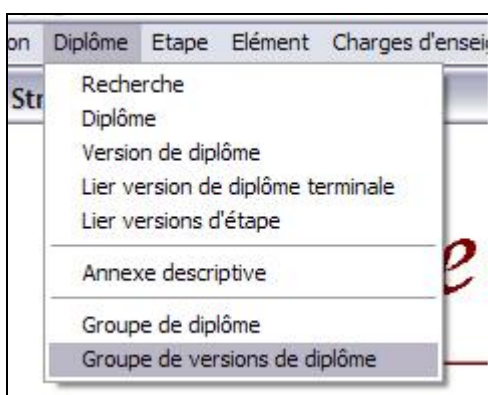
Apogée Version 3.60.88

Sans objet



Apogée Version 3.70

❶ Accès à l'écran Groupe de versions de diplômes



Groupe de versions de diplôme

1 - Contexte de l'évolution

Jusqu'à présent, l'analyse des cohortes devait passer par la création d'un objet Apogée correspondant au Groupe de Diplômes.

Dans le cadre de la mise en place du LMD et afin d'affiner les études de cohortes, la notion de Groupe de versions de diplôme a été créée [Groupe de VDI].

Cette notion, plus fine, est utilisée à des fins statistiques en remplacement de la notion de Groupe de diplômes.

2 - Présentation générale de l'évolution

Une étude de cohorte c'est l'analyse des populations d'étudiants qui poursuivent leurs études dans leur parcours initial, ou bien dans d'autres parcours du même établissement, ou encore celles qui quittent l'établissement. Il est donc important pour les établissements de définir des Parcours.

Définir des Parcours

Un nouvel écran « groupe de versions de diplôme » a été créé pour définir une suite logique d'études, c'est-à-dire un « Parcours ». C'est sur ces parcours que vont s'appuyer toutes les études de cohortes.

Le terme de Parcours a été choisi car il est plus parlant pour les personnes des observatoires.

Avec cette évolution, la notion de parcours est définie à travers les Groupes de VDI.

❶ NOUVEAU Menu « Groupe de Versions de diplôme »

Ce nouvel écran est accessible par le menu « Diplôme », du domaine Structure des Enseignements. Il est en dernière position juste après le sous menu « Groupe de diplômes ».

Son fonctionnement est identique à l'écran « Groupe de diplômes » du domaine Structure des Enseignements. Il permet la création, la visualisation, la modification et la suppression d'un groupe de versions de diplôme.

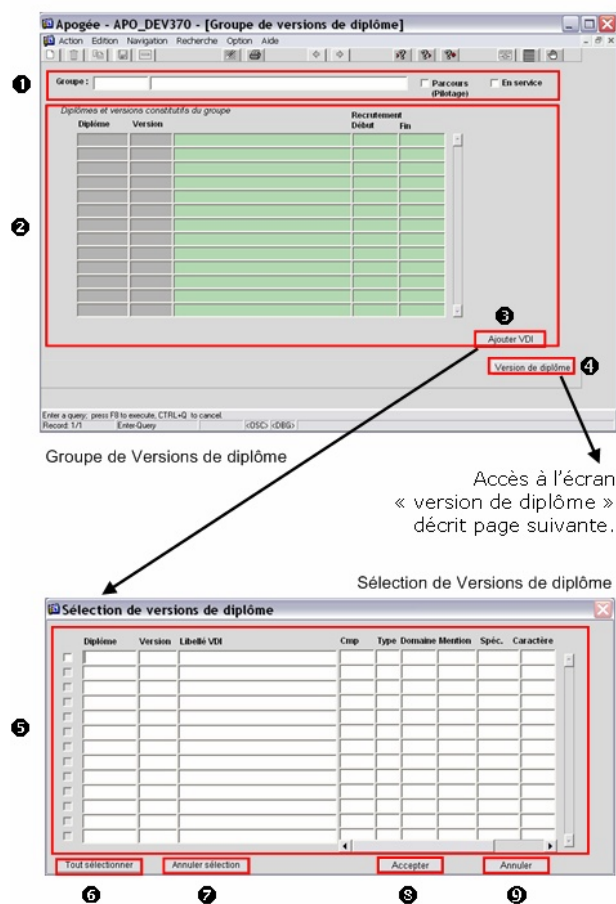
Le mode de recherche fonctionne de la même manière que pour l'écran « Groupe de diplômes ».

Apogée Version 3.60.88 Sans objet



Apogée Version 3.70

Accès à l'écran « Groupe de versions de diplômes »



Modification de la notion de réorienté interne.

Cette évolution impacte fortement la notion de réorientation. En effet la notion de réorientation s'appuie désormais sur la notion de changement de Parcours. Elle est donc TOTALEMENT dépendante de l'architecture des parcours c'est-à-dire de la façon dont les établissements créent leurs groupes de VDI].

Même si l'évolution le permet il est recommandé d'éviter d'associer une VDI à des Parcours différents, sinon le calcul des réorientés peut ne plus avoir beaucoup de sens.

3 – Description détaillée de l'évolution :

1 Bandeau de contexte

Ce bandeau permet de créer, de rechercher, ou de supprimer un groupe de versions de diplôme. Il contient les informations qui permettent d'identifier un Groupe de VDI de façon unique.

Le bandeau de contexte reprend :

- le code du Groupe de VDI [10 caractères alphanumériques],
- le libellé long du Groupe de VDI
- le témoin de qualification de groupe de VDI en Parcours.
- le témoin de mise en en service du Groupe de VDI.

Un Groupe de VDI permet aux utilisateurs de grouper ensemble des Versions de diplômes mais surtout de les typer comme étant des Parcours. Cette fonctionnalité se fait via la case à cocher « Parcours (Pilotage) ». C'est la seule possibilité d'activer des études longitudinales [cohortes et trajectoire].


Champs obligatoires à la création

Le code du Groupe de VDI et le libellé long du Groupe de VDI doivent être renseignés obligatoirement lors de la création d'un nouveau groupe de VDI.

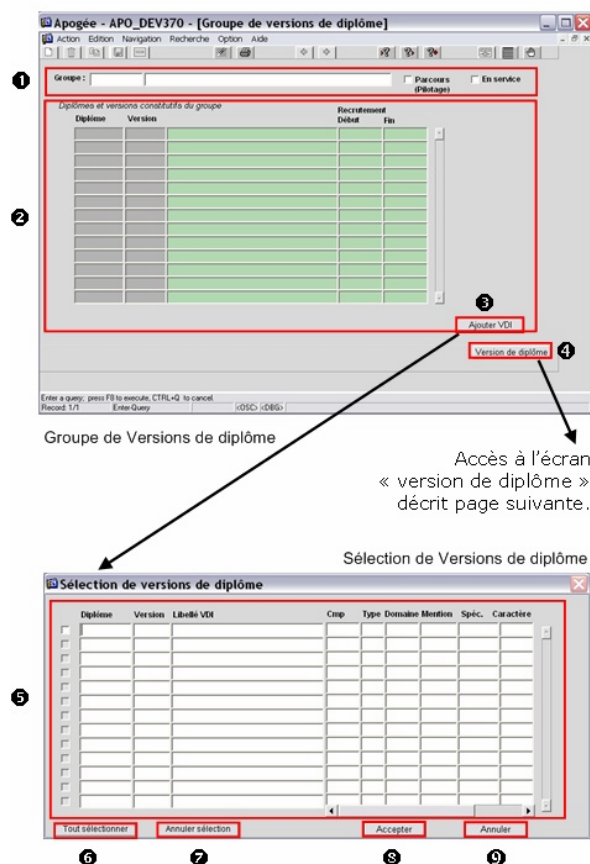
La recherche

Le lancement de la recherche se fait par la touche F8 ou par la touche Entrée.

La suppression

La suppression du Groupe de VDI et de toutes ses VDI associées se fait via le bouton  ou shift+F6. Un message de confirmation s'affiche valider ou non la suppression.

Accès à l'écran « Groupe de versions de diplômes »



2 Bloc « Diplômes et version constitutifs du groupe

Ce Bloc permet la saisie et la consultation des différentes versions de diplômes [VDI] qui constituent le Groupe de VDI défini dans le bandeau de contexte.

Pour chaque VDI, les informations suivantes seront présentées :

Code du diplôme et de la version du diplôme, libellé, année d'ouverture et de fermeture du recrutement.

La saisie

La saisie d'une version de diplôme se fait directement au clavier.


La sélection

La sélection d'une seule version de diplôme, se fait en passant par la Liste de valeurs accessible via la touche F9. La sélection de plusieurs versions de diplômes se uniquement via l'écran « Sélection de versions de diplômes » accessible via le bouton « Version de diplôme ».

La recherche

Le lancement de la recherche se fait par la touche F8 ou par la touche Entrée. Les champs accessibles en mode recherche sont :
Le code diplôme et le code version de diplôme.

La suppression

La suppression d'une ligne VDI est possible via le bouton  ou shift+F6. La suppression est instantanée aucun message de confirmation n'est proposé.

3 Bouton « Ajouter VDI »

Ce bouton permet d'accéder à la fenêtre modale « Sélection de versions de diplômes ». Si des modifications n'ont pas été préalablement sauvegardées au niveau de l'écran « Groupe de versions de diplôme », un message propose de valider ou d'annuler les modifications effectuées.

4 Bouton « Version de diplôme »

Ce bouton permet d'accéder à l'écran « Gérer une Version de diplôme ». L'objectif est de permettre de consulter rapidement le détail d'une VDI du Groupe de VDI en contexte [se positionner sur la ligne VDI souhaitée au préalable]

Si des modifications n'ont pas été sauvegardées, une fenêtre propose de valider ou d'annuler les modifications effectuées dans l'écran « Groupe de versions de diplôme ».



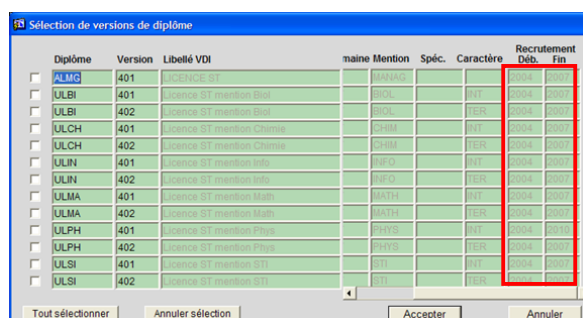
5

6

7

8

9



NB : Par défaut seuls la composante, le type, le domaine, la mention, la spécialité et le caractère sont visibles à l'ouverture. Une barre de défilement horizontale permet d'accéder aux autres critères.

5 NOUVEAU Ecran « Sélection de versions de diplôme »

Cette nouvelle fenêtre modale permet d'afficher tout ou partie des VDI via le mode recherche [F7]. Tous les champs sont disponibles en mode recherche, le lancement de la recherche se fait via la touche F8 ou Entrée.

Une liste de valeurs est disponible via la touche F9 sur les champs suivants : Composante, Type, Domaine, Mention, Spécialité, Caractère

A partir du résultat de la recherche il est alors possible de faire de la multi-sélection de VDI à partir des cases à cocher présentes sur chacune des lignes.

6 Bouton « Tout sélectionner »

Ce bouton permet de sélectionner, en une seule action, toutes les VDI ramenées après exécution de la recherche.

7 Bouton « Annuler sélection »

Ce bouton permet d'annuler la sélection, en une seule action, toutes les versions de diplôme précédemment sélectionnées.

8 Bouton « Accepter »

Ce bouton permet de revenir à l'écran précédent de définition des groupes de VDI tout en validant la sélection des VDI précédemment effectuée. Les codes diplôme, les codes versions, les libellés, les dates de début et de fin de recrutement des VDI sélectionnées depuis l'écran de multi-sélection sont alors ajoutées automatiquement.

9 Bouton « Annuler »

Ce bouton permet de revenir à l'écran précédent de définition des groupes de versions de diplôme sans effectuer de sélection de version de diplôme [sélection non validée].

Apogée Version 3.60.88

Apogée Version 3.70

Version de diplôme

1 - Contexte de l'évolution :

Cet écran a évolué pour permettre d'accéder au groupe de VDI contenant la version de diplôme spécifiée en contexte.

2 - Présentation générale de l'évolution

L'objectif de l'évolution est de permettre de consulter rapidement le Groupe de VDI qui contient la version de diplôme en contexte dans l'écran « Version de diplôme » [s'il existe].

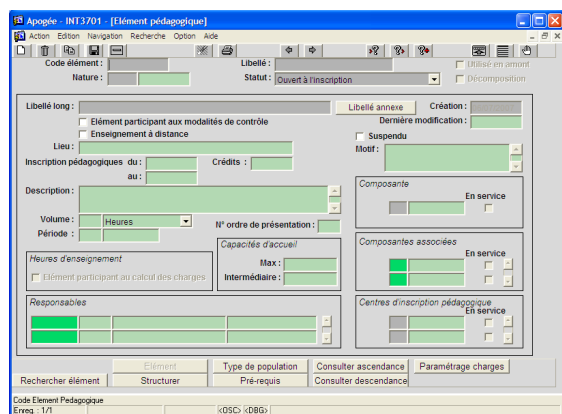
3 - Description détaillée de l'évolution

1 NOUVEAU BOUTON « Groupe de VDI »

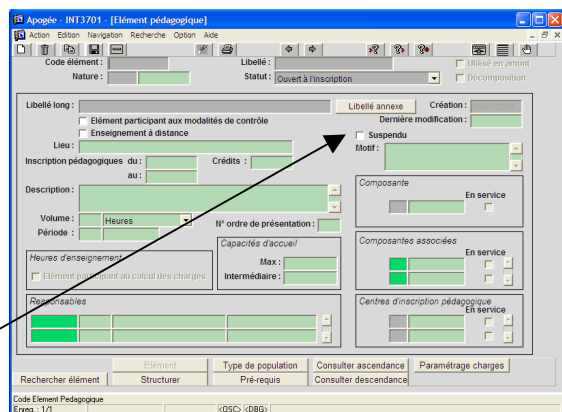
Un nouveau bouton a été ajouté pour permettre l'accès direct à l'écran de gestion des Groupes de VDI [voir l'évolution « Groupe de versions de diplôme » ci-avant].

Si certaines modifications n'ont pas été sauvegardées, la fenêtre propose de valider ou d'annuler les modifications effectuées dans l'écran « version de diplôme ».

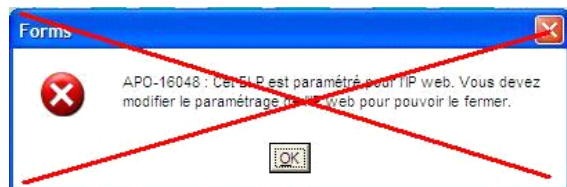
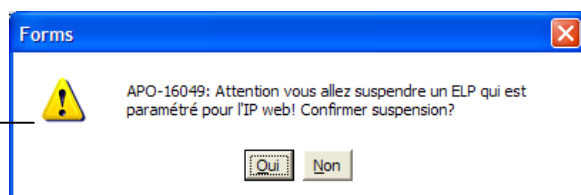
Apogée Version 3.60.50



Apogée Version 3.70.00



1



2

Élément pédagogique

1 - Contexte de l'évolution

La suspension ou la fermeture d'un élément pédagogique lorsque celui-ci est affecté d'une campagne d'IP web était interdite. Hors les personnes qui gèrent la SE et le paramétrage AD ne sont pas les mêmes, ce qui rend ces blocages très contraignant pendant l'activité du gestionnaire.

Les contrôles bloquants sont supprimés ou remplacés par des messages informatifs

❶ Lors de la suspension d'un élément pédagogique, si celui-ci est affecté d'une campagne d'IP web, le message bloquant affiché est remplacé par un message informatif.

❷ Le message bloquant 16048 qui apparaissait lors de la fermeture d'un élément est supprimé.