



siham

SYSTÈME D'INFORMATION
DES RESSOURCES HUMAINES
DANS UNE APPROCHE MUTUALISÉE

Séminaire - Sites Pilotes

Conduite de changement, mise en qualité des données et Gestion de projet

4 mai 2010

accenture
High performance. Delivered.

amue
Agence de Mutualisation des Universités et Etablissements

1. Introduction

1. Objectifs du séminaire du jour

2. Contexte du déploiement de SIHAM

2. Equipe projet et conduite du changement

3. Fiabilisation et mise en qualité des données : un enjeu crucial

4. Investissement d'un établissement pilote pour la mise en œuvre de Siham

5. Questions et réponses

- Nous avons souhaité vous réunir aujourd'hui afin de :
 - Créer et **animer** le réseau des sites pilotes SIHAM, en vous impliquant **dès le début** des travaux de conception du progiciel ;
 - Amorcer la **dynamique projet** dans vos établissements respectifs, en vous présentant le planning de déploiement et en vous aidant à structurer et dimensionner votre équipe projet ;
 - Vous présenter la démarche de **fiabilisation des données d'Harpege**, chantier à initier dès maintenant et permettant un démarrage sécurisé de SIHAM ;
 - Vous aider à **initier les démarches juridiques** permettant de passer commande de prestations à l'intégrateur, via des marchés subséquents à l'accord-cadre formalisé par l'AMUE.

1. Introduction

1. Objectifs du séminaire du jour

2. Contexte du déploiement de SIHAM

2. Equipe projet et conduite du changement

3. Fiabilisation et mise en qualité des données : un enjeu crucial

4. Investissement d'un établissement pilote pour la mise en œuvre de Siham

5. Questions et réponses

- Dans le cadre du passage aux **responsabilités et compétences élargies** pour les EPSCP, le ministère confie désormais aux établissements la gestion des emplois et des effectifs et la gestion de la masse salariale pour l'intégralité des agents travaillant dans l'établissement ;

- Cette gestion complète implique d'**améliorer l'efficience** et la qualité de l'ensemble des processus de gestion des ressources humaines, passant par :
 - Une **optimisation** des flux de gestion,

 - Une **organisation rénovée** des services de gestion RH,

 - Un outil adapté à la gestion courante, mais également conçu pour faciliter le **pilotage des effectifs et de la masse salariale**.

Introduction

SIHAM, une opportunité pour repenser votre organisation



- Siham entre ainsi dans ce cadre, proposant, via une interface utilisateur **ergonomique**, un outil efficace, mettant en œuvre des **processus efficaces** ;
- Les pilotes SIHAM, dont vous faites partie, vont donc pouvoir bénéficier, en **avance de phase**, d'un outil plus performant, et répondant aux **besoins de pilotage** induits par l'autonomie accrue provenant de la LRU ;
- Dans un contexte de rapprochement entre les universités, ou de fusion, la mise en place de SIHAM, accompagnée de transformations organisationnelles va permettre d'harmoniser la gestion administrative, RH et paie en capitalisant sur les meilleures pratiques ;
- Une des premières transformations organisationnelles réalisable et possible est la transition vers une polyvalence des gestionnaires administratifs et de paie (si cette polyvalence n'a pas été déjà réalisée / envisagée).

1. Introduction

2. Equipe projet et conduite du changement

1. Planning global de gestion du projet Etablissement

2. Organisation de l'équipe projet

3. Plan de charge prévisionnel Etablissement

3. Fiabilisation et mise en qualité des données : un enjeu crucial

4. Investissement d'un établissement pilote pour la mise en œuvre de Siham

5. Questions et réponses

- Le planning de déploiement des sites pilotes commence **dès maintenant**, pour s'achever, a minima, deux mois après le démarrage de l'application avec l'assistance au démarrage.

- Préparer le déploiement de Siham dès maintenant va vous permettre de :
 - Structurer et dimensionner votre équipe projet
 - Anticiper un des chantiers clés de la mise en œuvre de SIHAM, à savoir la mise en qualité des données
 - Sensibiliser les parties prenantes (DRH, DGS, Equipe projet locale, gestionnaires RH...) au sein de l'établissement (macro-calendrier, grandes fonctionnalités apportées...)

Equipe projet et conduite du changement

Planning global de gestion du projet Etablissement

	2010								2011								
	Mai	Juin	Jul	Aoû	Sep	Oct	Nov	Dec	Jan	Fev	Mar	Avr	Mai	Juin	Jui		
Organisation de la gestion du projet																	
Pilotage projet																	
Déploiement technique et applicatif																	
Personnalisation de la souche SIHAM																	
Déploiement technique																	
Traitement des données																	
Mise et maintien en qualité des données Harpège		◆	◆			◆	◆										
Reprise des données																	
Conduite du changement																	
Plan de communication																	
Actions de communication																	
Séminaire de lancement avec les gestionnaires																	
Transformation de l'organisation																	
Formation																	
Assistance au démarrage																	
Bilan du déploiement																	

1. Introduction

2. Equipe projet et conduite du changement

1. Planning global de gestion du projet Etablissement

2. Organisation de l'équipe projet

3. Plan de charge prévisionnel Etablissement

3. Fiabilisation et mise en qualité des données : un enjeu crucial

4. Investissement d'un établissement pilote pour la mise en œuvre de Siham

5. Questions et réponses

Pilotage de la préparation du déploiement

Conduite du
changement

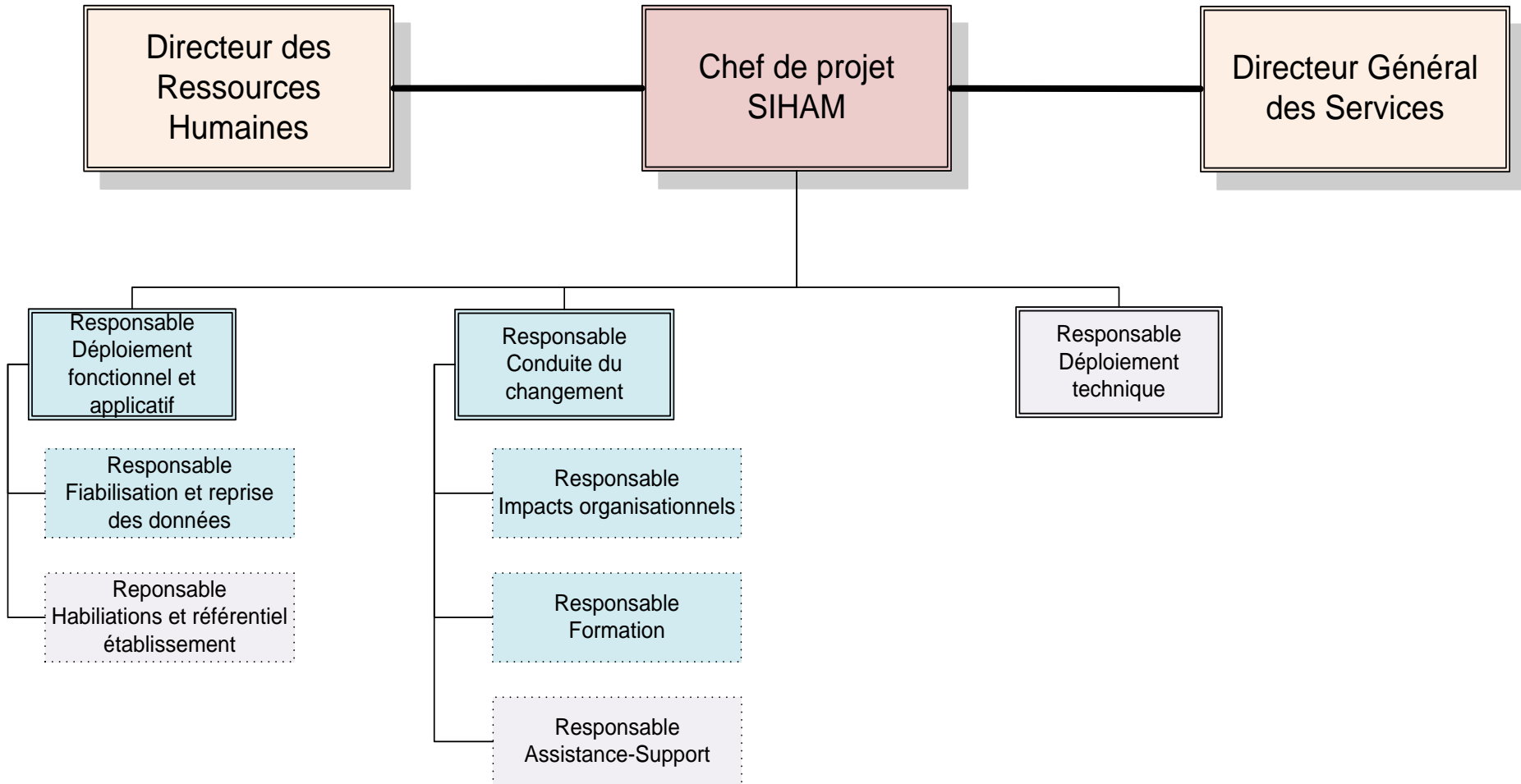
Déploiement
technique

Déploiement
applicatif -
reprise

Personnalisation
de la souche

Equipe projet et conduite du changement

Organisation de l'équipe projet



■ Le chef de projet

- Doit être identifié en juin avec une montée en charge progressive,
- Idéalement, travaille à 100% sur le projet, avec une charge minimale de 80% de septembre à janvier, puis 100% requis ensuite,
- Compétences : Compétence forte dans le métier RH et capacité d'organisation et de pilotage,
- Rôles :
 - Coordonne les actions des différentes équipes (applicative, technique et conduite du changement)
 - Forme son équipe et structure le pilotage,
 - Lance le projet et coordonne les actions des équipes fonctionnelles et techniques,
 - Suit les indicateurs de pilotage, met en place un plan d'actions le cas échéant et suit son application,
 - Plus globalement, conduit le projet à son terme en matière de coûts, qualité et délais.

■ **Le responsable du déploiement fonctionnel et applicatif**

- Travaille idéalement à 100% sur le projet, avec une charge minimale de 80% de septembre à janvier, puis 100% requis ensuite,
- Compétences : Très Bonne connaissance du SIRH existant et expérience en gestion de projet et maintenance de systèmes d'information,
- Rôles :
 - Pilote les chantiers de mise en qualité et de reprise des données,
 - Effectue les choix applicatifs en termes de personnalisation de la souche SIHAM,
 - Met en œuvre les personnalisations,
 - Coordonne l'interfaçage entre les applications du système d'information,
 - Met en œuvre les actions de déploiement applicatif avec l'appui des composantes si nécessaires.

■ **Le responsable de la conduite du changement**

- Travaille idéalement à 100% sur le projet, avec une charge minimale de 80% de septembre à janvier, puis 100% requis ensuite,
- Compétences : Très bonne connaissance de l'organisation et des processus RH de l'établissement et très bonne connaissance des enjeux RCE et LRU,
- Rôles :
 - Décline l'analyse d'impact / organisation cible et du plan de changement en conséquence,
 - Décline le plan de communication (dates, messages, supports),
 - Décline le plan de formation,
 - Recueille des informations de volumétrie et de profils pour l'organisation des formations,
 - Identifie les formateurs,
 - Ajuste (si nécessaire) et met en place le dispositif d'assistance aux utilisateurs ;

■ Le responsable du déploiement technique

- Travaille à une charge minimale de 50% sur le projet du début des travaux de mise en qualité des données

- Compétences : Maîtrise de l'environnement technique de l'établissement (organisation, infrastructure, réseaux, postes de travail),

- Rôles :
 - Coordonne les actions d'assistance technique à la fiabilisation des données (en cours),
 - Définit l'architecture technique cible (dimensionnement de l'infrastructure),
 - Adapte le modèle type d'architecture technique aux spécificités de l'établissement,
 - Met en œuvre les démarches nécessaires à la mise en place de l'infrastructure correspondante (demande de crédits, achat de matériel...),
 - Est responsable des travaux d'intégration technique (interfaces/développement),
 - Est responsable des actions de préparation technique du site.

1. Introduction

2. Equipe projet et conduite du changement

1. Planning global de gestion du projet Etablissement

2. Organisation de l'équipe projet

3. Plan de charge prévisionnel Etablissement

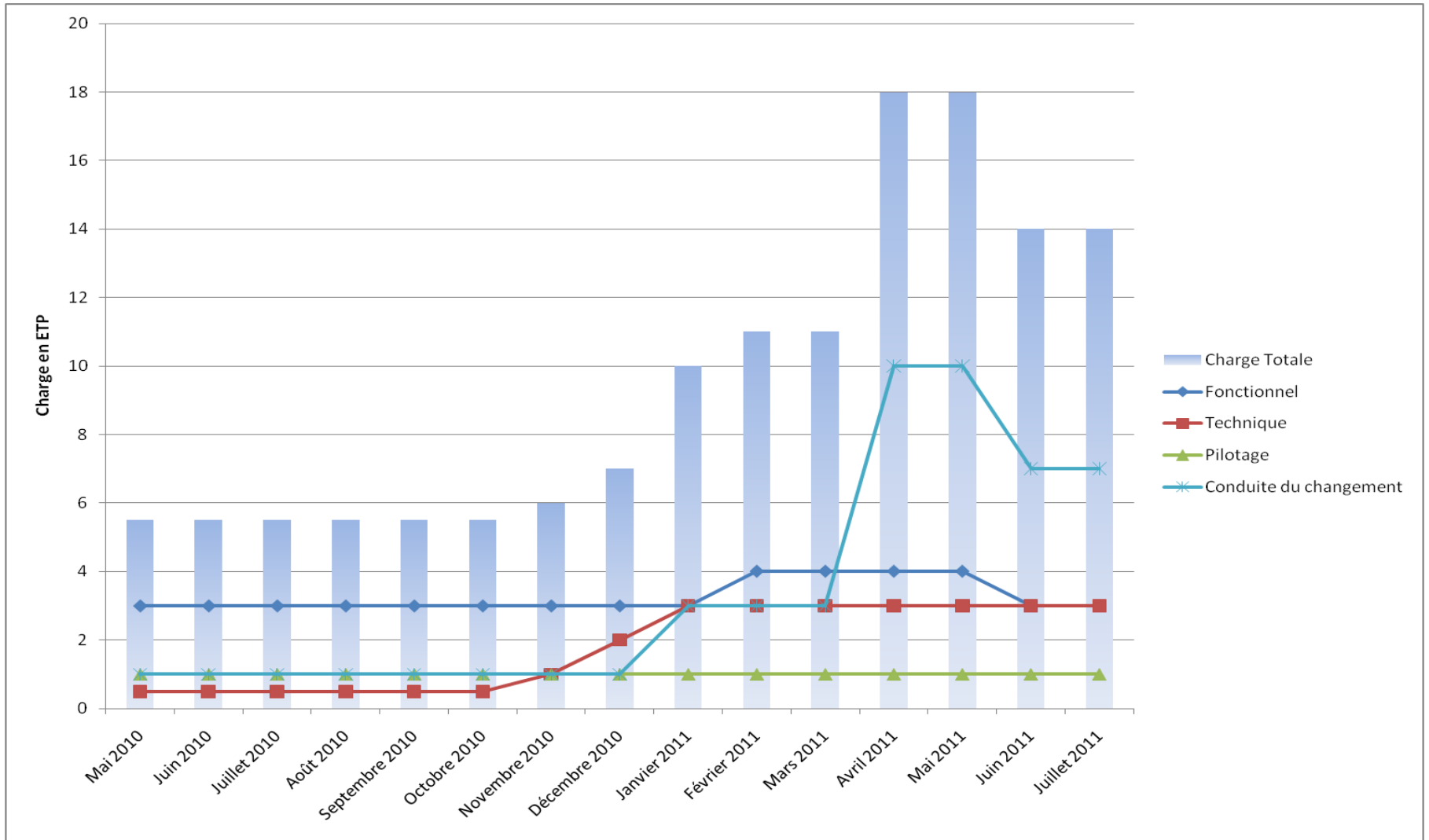
3. Fiabilisation et mise en qualité des données : un enjeu crucial

4. Investissement d'un établissement pilote pour la mise en œuvre de Siham

5. Questions et réponses

Equipe projet et conduite du changement

Plan de charge prévisionnel pour un établissement pilote moyen (3000 ETP gérés en cible)



Equipe projet et conduite du changement

Plan de charge prévisionnel pour un établissement pilote moyen (3000 ETP en cible)

	Applicatif	Technique	Conduite du changement
Mai à octobre 2010	Mise en qualité des données	Assistance aux opérations de mise en qualité des données	Communication Impacts organisationnels
Septembre et octobre 2010		Cadrage et définition de l'architecture	
Novembre 2010	Maintien en qualité des données	Commande et installation physique du matériel	
Décembre 2010			
Janvier 2011	Collecte des personnalisations de la souche Maintien en qualité des données	Installation des instances HRAccess	Séminaire de lancement Formation métier Communication Impacts organisationnels
Février et mars 2011	Personnalisation de la souche et reprise des données Maintien en qualité des données	Assistance à la reprise des données	Communication Impacts organisationnels
			Formation outil (incluant gestionnaires) Communication Impacts organisationnels
Avril 2011	Déploiement applicatif et reprise des données Maintien en qualité des données	Initialisation des bases et habilitation des utilisateurs	Formation outil (incluant gestionnaires) Communication
Mai 2011			
Juin 2011	Maintenance Maintien en qualité des données	Maintenance	Assistance au démarrage Communication
Juillet 2011			Assistance au démarrage Bilan du déploiement

1. Introduction
2. Equipe projet et conduite du changement
3. Fiabilisation et mise en qualité des données : un enjeu crucial
 1. Positionnement des sites pilotes
 2. Outils mis à votre disposition
 3. Calendrier des étapes de mise en qualité
4. Investissement d'un établissement pilote pour la mise en œuvre de Siham
5. Questions et réponses

- Par rapport à la qualité et à la fiabilité des données Harpège, les sites pilotes SIHAM ont d'ores et déjà été sensibilisés au chantier :
 - Lorsque le travail de mise en qualité **a été initié**, il s'agit de maintenir les données en qualité via un passage régulier des requêtes de fiabilisation et un maintien du tableau de bord :
 - Aix-Marseille 2 utilise l'**Interface Paye Etat** développée dans Harpège. Cette interface permet de s'affranchir de l'utilisation d'un outil externe. Ils ont déjà opéré une mise en qualité profonde de leurs données ;
 - Si le travail de mise en qualité est **à initier**, il faut le commencer dès maintenant :
 - Deux établissements, Paris 7 et Montpellier 1, utilisent **Girafe** en tant qu'outil de pré-liquidation de la paie, et peuvent s'appuyer sur les outils de fiabilisation élaborés par l'AMUE ;
 - Un établissement, Poitiers, utilise **Win-Paie** (Cegape) en tant qu'outil de pré-liquidation de la paie, et s'appuie sur les outils de fiabilisation élaborés par l'Université de Nantes ;

- Les sites pilotes sont à des stades différents de la mise en qualité de leurs données présentes dans Harpège.
- Le plan d'action et la conduite du chantier de mise en qualité des données dépend donc du niveau de qualité des données de l'établissement ;
- Outre l'utilisation des outils de fiabilisation, la démarche doit être complétée par la mise en place de bonnes pratiques lors de saisies faisant suite à la modification du dossier agent en attendant SIHAM, contrôlées via un passage régulier des requêtes de fiabilisation

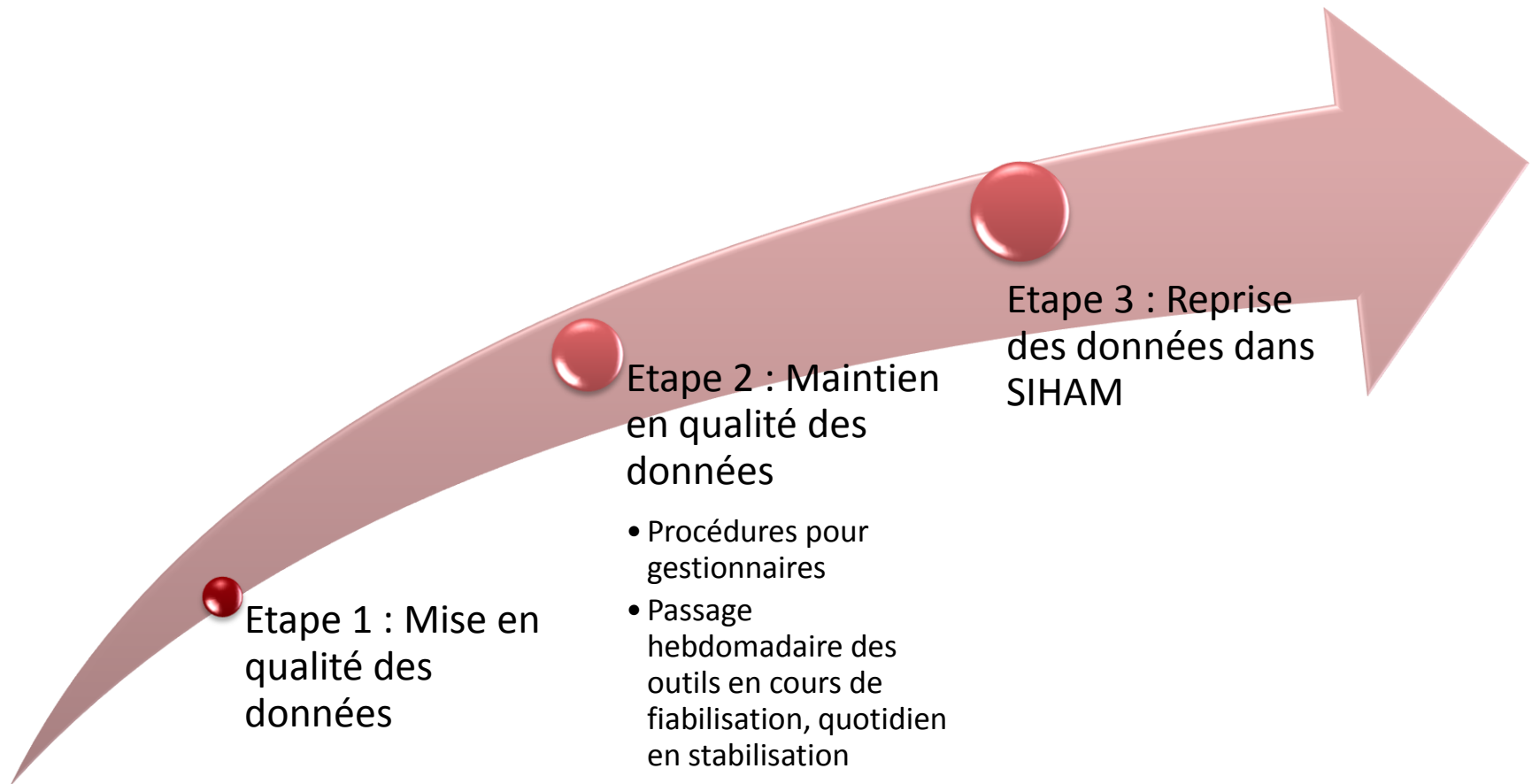
1. Introduction
2. Equipe projet et conduite du changement
3. Fiabilisation et mise en qualité des données : un enjeu crucial
 1. Positionnement des sites pilotes
 2. Outils mis à votre disposition
 3. Calendrier des étapes de mise en qualité
4. Investissement d'un établissement pilote pour la mise en œuvre de Siham
5. Questions et réponses

- Les outils qui sont mis à votre disposition pour fiabiliser vos données sont basés sur l'hypothèse d'**exhaustivité des agents** dans Harpege ;
- Les outils à utiliser pour votre établissement dépendent de l'outil de pré-liquidation de la paye utilisé actuellement :
 - Outil de fiabilisation Girafe/Harpège fourni par l'AMUE, qui sera enrichi fin mai de fonctionnalités complémentaires
 - Outil de fiabilisation Win-Paie/Harpège disponible sur Camel ;
- Un nouvel outil permettant de fiabiliser les données internes à Harpège est en cours de finalisation :
 - Contrôles de sémantique,
 - Contrôles de profiling,
 - Cohérence / nomenclatures,
 - Cohérence données Harpège.

1. Introduction
2. Equipe projet et conduite du changement
3. Fiabilisation et mise en qualité des données : un enjeu crucial
 1. Positionnement des sites pilotes
 2. Outils mis à votre disposition
 3. Calendrier des étapes de mise en qualité
4. Investissement d'un établissement pilote pour la mise en œuvre de Siham
5. Questions et réponses

Fiabilisation et mise en qualité des données

Calendrier des étapes de mise en qualité

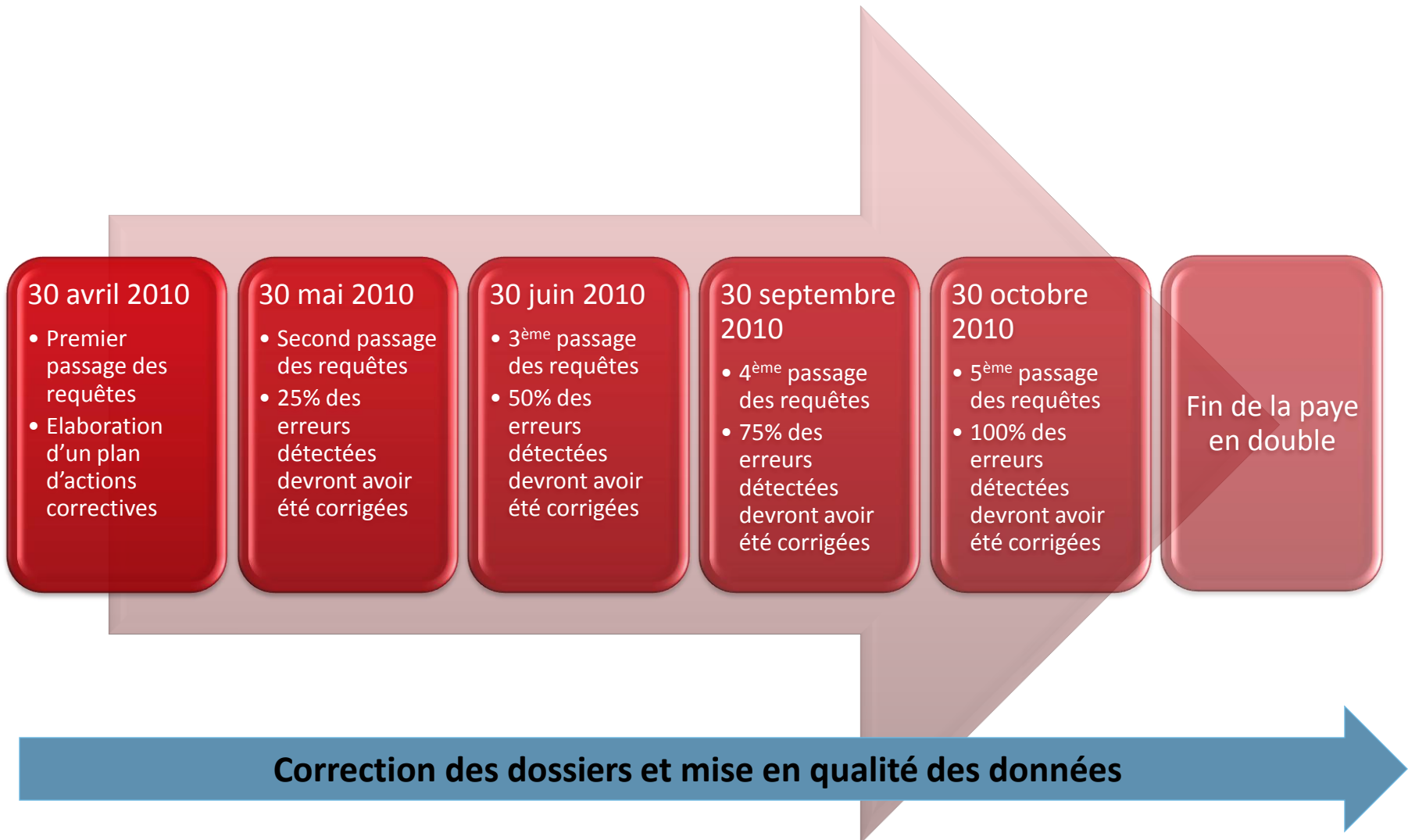


Fourniture d'un tableau de bord à l'AMUE

Fiabilisation et mise en qualité des données

Calendrier des étapes de mise en qualité

Zoom sur la phase de correction des dossiers



Fiabilisation et mise en qualité des données

Tableau de bord de suivi

Liste des contrôles à effectuer / Nb d'agents / Nb d'erreurs	CONTRÔLE n°1 DU 30/04/2010		CONTRÔLE n°2 DU 31/05/2010		Ecart entre le contrôle 1 et le contrôle 2	
	<i>Nbre d'agents</i>	<i>Nbre d'erreurs</i>	<i>Nbre d'agents</i>	<i>Nbre d'erreurs</i>	<i>Ecart sur le nb d'agents</i>	<i>Ecart sur le nb d'erreurs</i>
Nombre d'agents présents dans le fichier de Référence						
Nombre d'agents ayant un numéro INSEE dans GIRAFE mais pas dans HARPEGE						
Nombre d'agents sans INSEE dans HARPEGE						
Nombre de dossiers en doublons entre GIRAFE et HARPEGE						
Nombre de dossiers en doublons entre GIRAFE et HARPEGE						

Tableau à remonter à contact.siham@amue.fr

Fiabilisation et mise en qualité des données

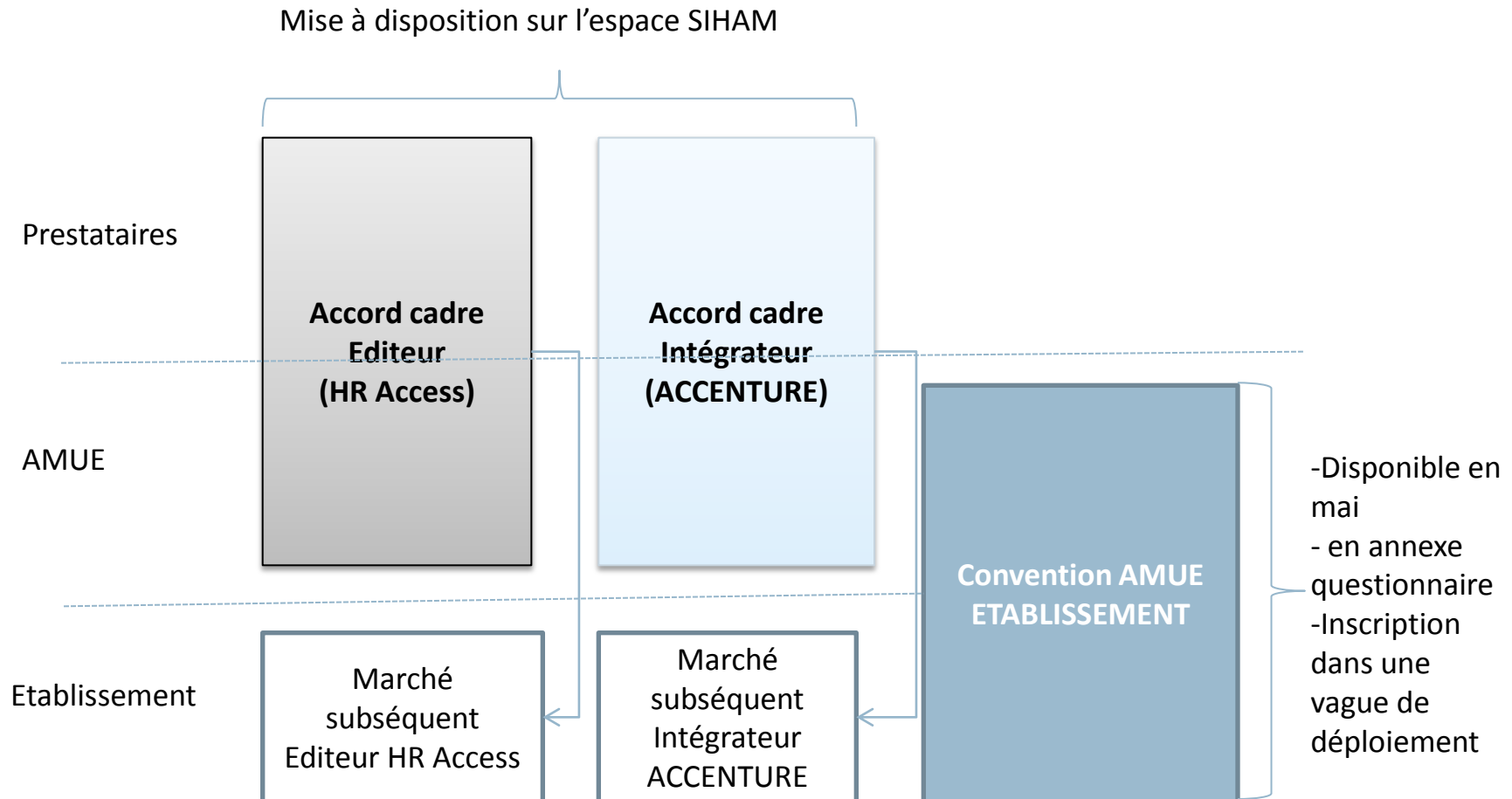
Tableau de bord de suivi

Liste des contrôles à effectuer / Nb d'agents / Nb d'erreurs	CONTRÔLE n°1 DU 30/04/2010		CONTRÔLE n°2 DU 31/05/2010		Ecart entre le contrôle 1 et le contrôle 2	
	Nbre d'agents	Nbre d'erreurs	Nbre d'agents	Nbre d'erreurs	Ecart sur le nb d'agents	Ecart sur le nb d'erreurs
Nombre d'erreurs sur le mouvement 00						
Nombre d'erreurs sur le mouvement 04						
Nombre d'erreurs sur le mouvement 90						
Nombre d'erreurs sur le mouvement 91						
Nombre d'erreurs sur le mouvement 01-GRADE						
Nombre d'erreurs sur le mouvement 01-ECHELON						
Nombre d'erreurs sur le mouvement 01-INDICE						
Nombre d'erreurs sur le mouvement 01-ZONER						
Nombre d'erreurs sur le mouvement 02-SFT						
Nombre d'erreurs sur le mouvement 02-SSRC						
Nombre d'erreurs sur le mouvement 02-REGIME						
Nombre d'erreurs sur le mouvement 02-NBI						
Nombre d'erreurs sur le mouvement 02-MUTUELLE						
Nombre d'erreurs sur le mouvement 02-SITU						
Nombre d'erreurs sur le mouvement 02-FIN_SITUATION						
Nombre d'erreurs sur le mouvement 9G-ENFANT						
Nombre d'erreurs sur le mouvement 03-TEMPS						

1. Introduction
2. Equipe projet et conduite du changement
3. Fiabilisation et mise en qualité des données : un enjeu crucial
4. Investissement d'un établissement pilote pour la mise en œuvre de Siham
 1. Actions et accompagnement
 2. Acquisition de Siham, mode d'emploi
 3. Éléments budgétaires
5. Questions et réponses

Investissement d'un établissement pilote

Actions et accompagnement : Calendrier et prestations



■ Ce que couvre la convention AMUE / Etablissement pilote

- Des séminaires sur les points clés de la mise en place de SIHAM ;
- Un accès au centre de compétences AMUE ;
- Un dispositif d'assistance sécurisé ;
- Un suivi de votre projet ;
- Un contact privilégié tout au long de votre projet.

Investissement d'un établissement pilote

Socle – Zoom sur A2 – Mise en œuvre et suivi d'un site pilote

- Cadrage
 - Macro-diagnostic
 - Participation à la réalisation et à l'animation d'un séminaire de lancement

- Pilotage et assistance à la préparation au déploiement :
 - Suivi de l'instanciation des documents du KDD
 - Préparation et animation de réunions hebdomadaires
 - Préparation et animation de comités mensuels
 - Mise à jour de tableaux de bord et transmission à l'équipe AMUE
 - Apport d'une expertise méthodologique, fonctionnelle et applicative
 - Assistance à l'équipe projet dans la mise en œuvre de certaines actions

- Assistance au démarrage
 - Définition du dispositif d'assistance
 - Identification des relais
 - Communication sur le dispositif d'assistance
 - Participation à la mise en œuvre du dispositif
 - Assistance aux utilisateurs

- Bilan du déploiement:
 - Identifier les axes d'analyse
 - Préparer et animer les ateliers de travail
 - Rédiger le bilan du déploiement

Investissement d'un établissement pilote

Socle – Zoom sur B6 – Personnalisation de la souche

- Paramétrage des personnalisations de la souche demandées par l'établissement avant le déploiement de SIHAM à partir du fichier d'instanciation fournis par l'établissement ;

- La personnalisation pourra se faire à différents niveaux, d'ores et déjà identifiés dans SIHAM :
 - Habilitations,
 - Workflows,
 - Référentiels propres à l'établissement (unités organisationnelles, postes),
 - Mode de déversement de la paie en GFC...

- Les personnalisations se limitent à des points précis définis au moment de la conception de la solution.

Investissement d'un établissement pilote

Socle – Zoom sur B9 – Formation

- Formation de l'équipe projet
 - 12 personnes
 - 2 jours de méthodologie projet
 - Sur site

- Formation fonctionnelle
 - 4 places
 - 8 jours
 - En central

- Formation des formateurs (pédagogie et entraînement)
 - 4 places
 - 4 jours
 - En central

- Formation technique
 - 3 places
 - 6 jours
 - En central

Investissement d'un établissement pilote

Socle – Zoom sur B11 – Installation technique et préparation à l'exploitation



- Analyse des spécifications de l'établissement et pré-requis à la mise en œuvre technique de la solution
- Adaptation des méthodologies et des modèles de configuration / installation
- Support à l'installation et à la configuration techniques des 3 instances (formation, pré-production et production; hors reprises) et services SIHAM de l'établissement
- Exécution des tests de validation de l'installation et d'intégration des composants
- Bilan de la formation et de l'installation

Investissement d'un établissement pilote

Zoom sur B2 – Assistance à l'organisation RH



- Rédaction de la note de cadrage sur les besoins en études et audits organisationnels au sein de l'établissement ;
- Analyse des processus et organisation existants ;
- Confirmation des impacts des processus modélisés dans le SIHAM sur les pratiques de gestion actuelles des services RH ;
- Proposition des pistes de recommandations d'adaptation des processus et organisation existante ;
- Définition d'un plan de transition avec l'établissement, en cohérence avec le déploiement de SIHAM et en regard de la complexité des adaptations de processus et organisation à mettre en œuvre ;
- Adaptation du plan de communication autour des adaptations de processus et organisation retenus par les différentes entités.

Investissement d'un établissement pilote

Zoom sur B3 – Assistance pour une mise en qualité des données avant migration

- **Audit des données Harpège / Phase de diagnostics : Réalisation des requêtes/états de contrôle pour identification des correctifs à apporter**
 - Vérification de l'exhaustivité des données,
 - Vérification de l'exactitude des données,
 - Vérification du format des données en vue de la transformation au format pivot exigé par SIHAM,
 - Vérification de la conformité par rapport aux règles définies pour SIHAM,
 - Audit des nomenclatures

- **Définition d'une stratégie de mise en qualité :**
 - Définition des données à fiabiliser en vue d'établir la liste des données à fiabiliser,
 - Définition d'une méthodologie de fiabilisation (corrections manuelles ou automatiques, en privilégiant les corrections automatiques),
 - Définition d'un planning de mise en qualité s'inscrivant dans le planning de migration

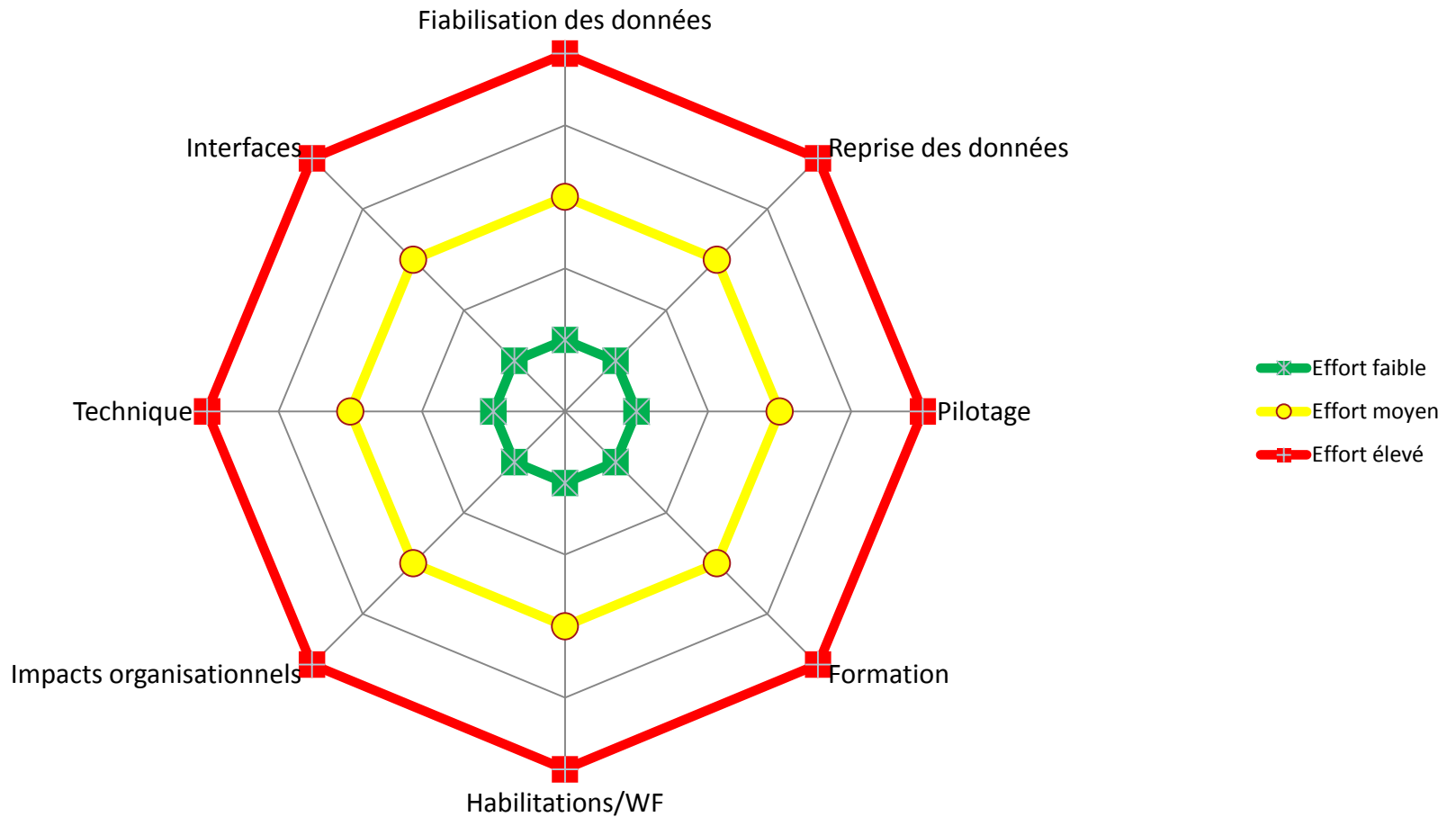
- **Mise en qualité des données : exécution des outils de redressement**
 - Déploiement des outils de fiabilisation/redressement développés par le Titulaire,
 - Fiabilisation des données : exécution des outils de redressement,
 - Suivi de la fiabilisation : production des comptes-rendus d'exécution.

- L'ensemble des prestations accessibles par les établissements dans l'accord-cadre AMUE/Accenture couvre la quasi totalité des besoins induits par la mise en place d'un projet structurant comme Siham ;
- Cependant, chaque établissement est différent, avec des capacités de mobilisation différentes, et a donc des besoins spécifiques quant à l'accompagnement nécessaire à la mise en œuvre de Siham ;
- Il s'agit ainsi de mesurer l'effort nécessaire sur chacun des chantiers à mener et de le mettre en regard de la capacité du site à mobiliser des ressources internes pour mener à bien ces chantiers.

Investissement d'un établissement pilote

Evaluation de l'effort nécessaire dans l'établissement

"Toile" d'évaluation de l'effort projet



Investissement d'un établissement pilote

Evaluation de l'effort nécessaire dans l'établissement

- Dans le cadre du diagnostic des besoins proposé par l'équipe projet, une grille d'évaluation de l'effort sera renseignée avec le site

Chantier	Effort faible	Effort moyen	Effort élevé
Fiabilisation des données	Moins de 15% des dossiers en erreur	Entre 15 et 30% des dossiers en erreur	Plus de 30% des dossiers en erreur
Impacts organisationnels	Organisation concentrée et polyvalence GA/paye	Organisation concentrée et séparée GA/Paye	Organisation déconcentrée et séparée GA/Paye
Formation	Utilisateurs < 10	$10 \leq \text{Utilisateurs} \leq 50$	Utilisateurs > 50

ILLUSTRATIF

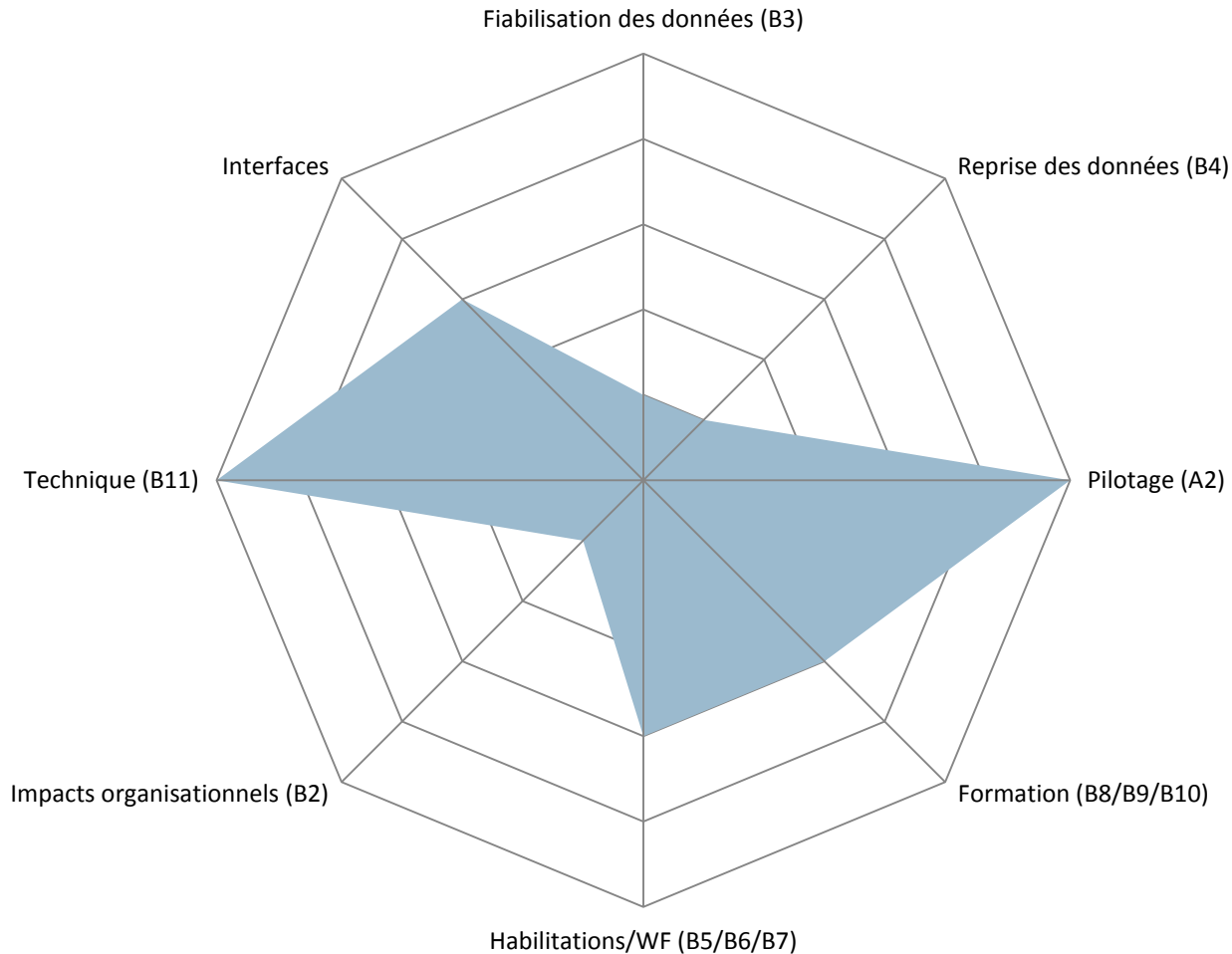
- Pour déterminer finement le besoin d'accompagnement, il faut, en plus de l'effort, déterminer la capacité de l'établissement

Chantier	Capacité faible	Capacité moyenne	Capacité élevée
Fiabilisation des données	0,5 ETP	1 à 2 ETP	Plus de 3 ETP
Impacts organisationnels	0,5 ETP	1 ETP	1 ETP et volonté politique
Formation	3 ETP	6 ETP	9 ETP et plus

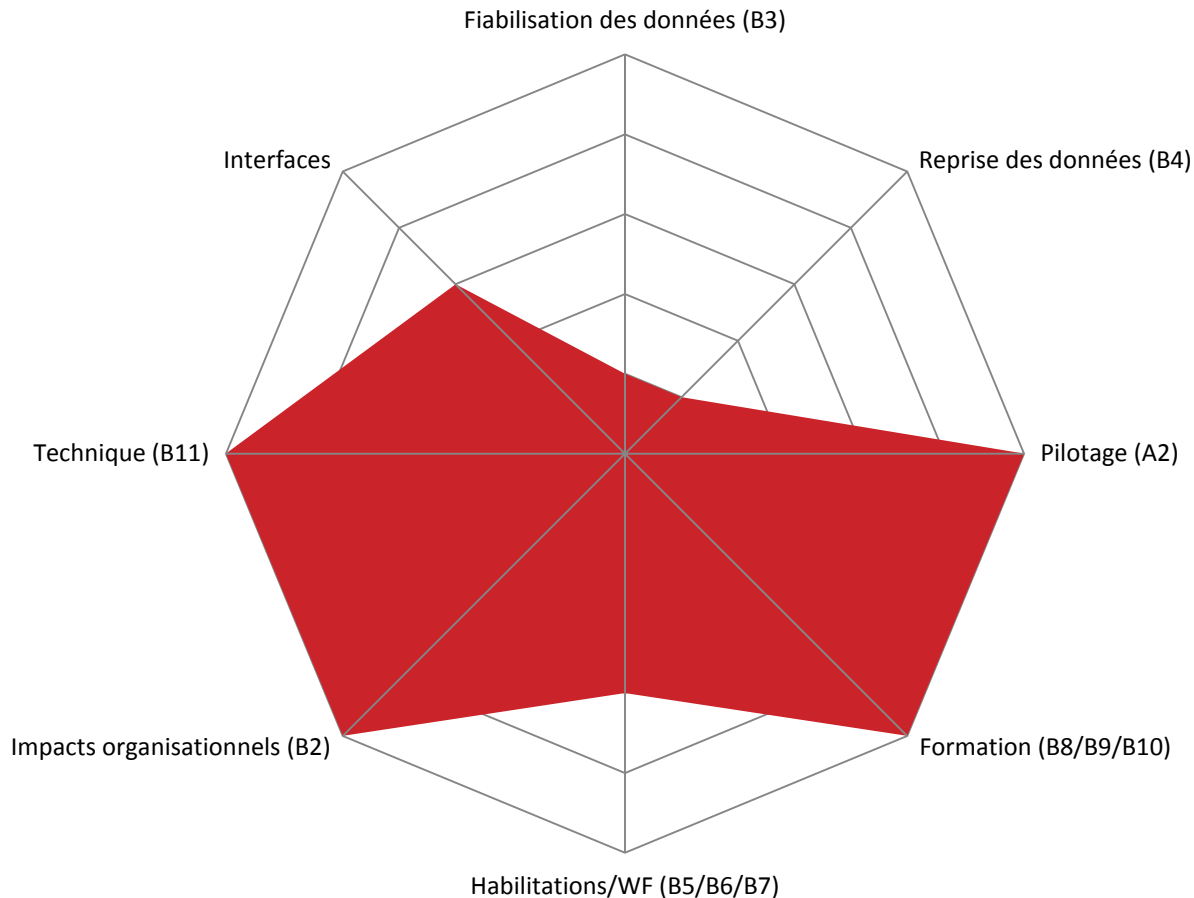
ILLUSTRATIF

- Nous avons modélisé différentes « Toiles » correspondant à un ensemble de prestations de l'accord-cadre intégrateur AMUE-Accenture :
 - L'ensemble de prestations **indispensable** pour le bon démarrage de SIHAM sur les sites pilotes ;
 - Un ensemble de prestations orienté **Organisation et Formation** ;
 - Un ensemble de prestations orienté **Qualité et Reprise des Données** ;
 - Un ensemble de prestations permettant un **accompagnement maximal**.

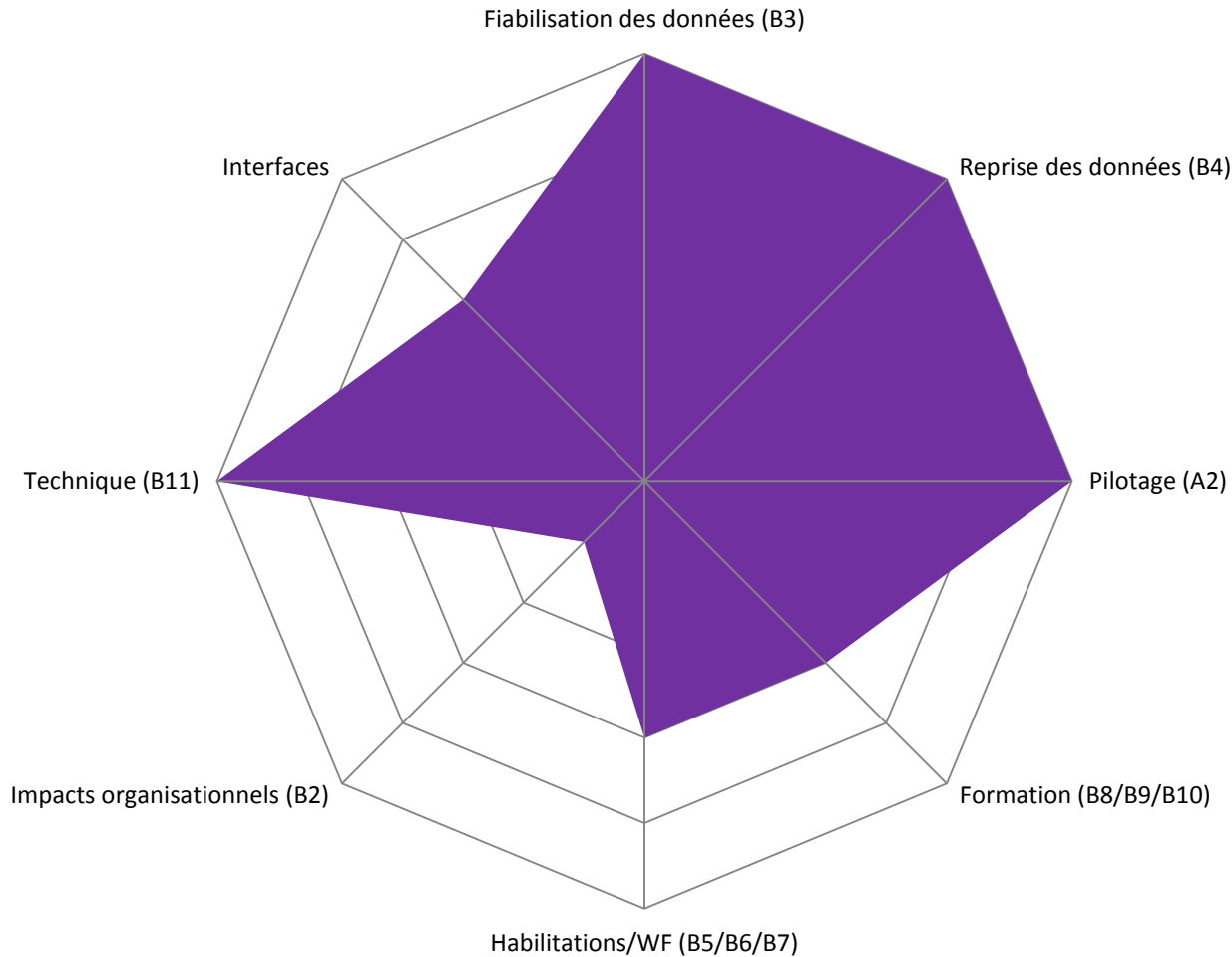
"Toile" de couverture des prestations de base



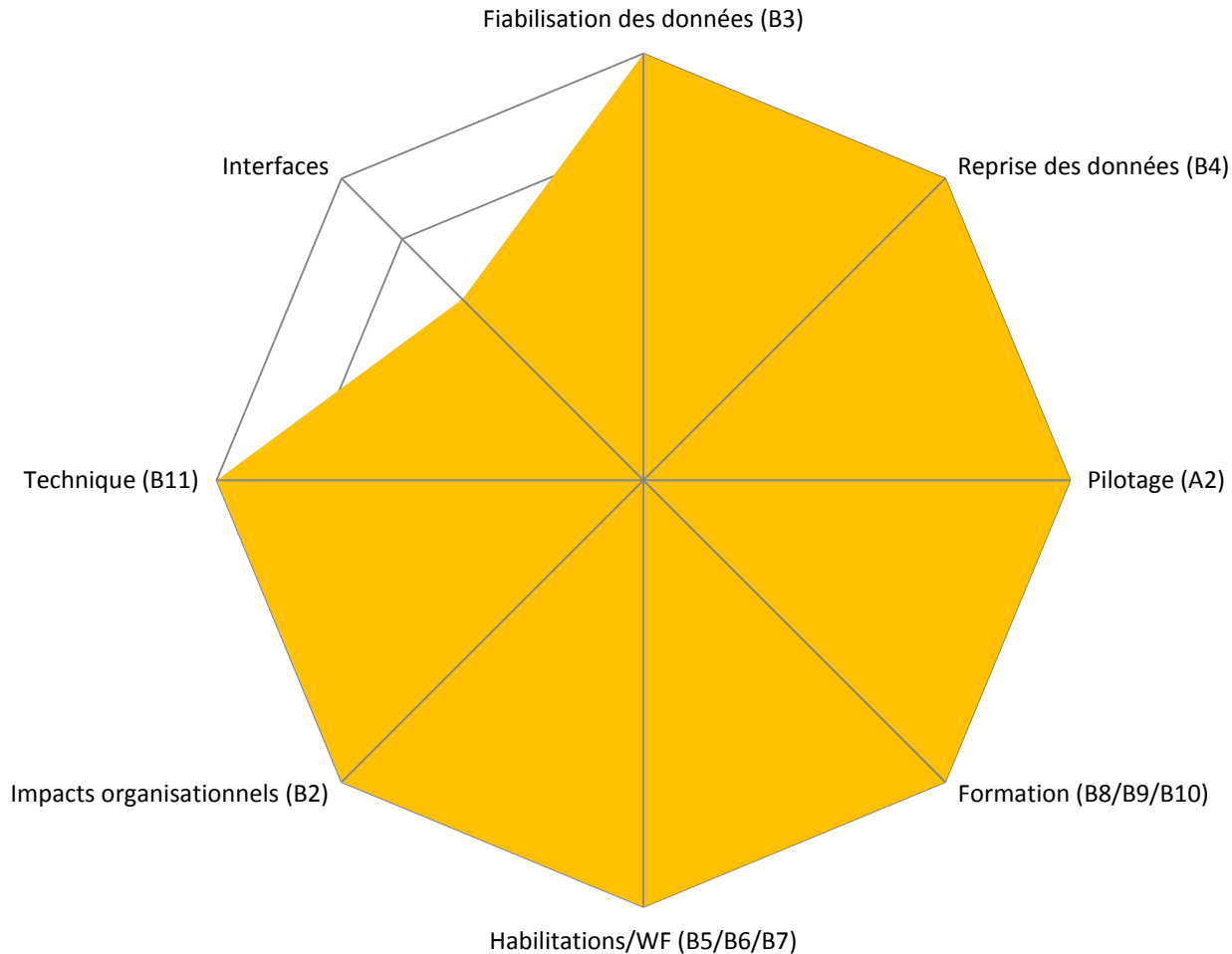
Ensemble de prestations orientées Conduite du changement et organisation



Ensemble de prestations orientées Qualité et Reprise des données



Accompagnement maximal du site (Capacité de mobilisation faible)



1. Introduction
2. Equipe projet et conduite du changement
3. Fiabilisation et mise en qualité des données : un enjeu crucial
4. Investissement d'un établissement pilote pour la mise en œuvre de Siham
 1. Actions et accompagnement
 2. Acquisition de Siham, mode d'emploi
 3. Éléments budgétaires
5. Questions et réponses

Investissement d'un établissement pilote

Acquisition de Siham, mode d'emploi – Marché Editeur



- Les établissements commandent directement leurs licences à HR Access ;
- Les commandes doivent être passées en **janvier 2011** ;
- L'AMUE consolide la vague après réception des conventions signées par les établissements pour définir le prix des licences des Etablissements ;
- Contacts :
 - HR Access :
 - **Marc Le Cœur** – marc.le.coeur@hraccess.com
 - **David Dugas** – david.dugas@hraccess.com
 - AMUE :
 - **Marc Laburte** – marc.laburte@amue.fr

Investissement d'un établissement pilote

Acquisition de Siham, mode d'emploi – Marché Intégrateur

- Les établissements commandent **directement** leurs prestations à Accenture en fonction du **calendrier fourni** pour leur vague de déploiement

- Un **socle** de prestations à contracter **obligatoirement** est défini par l'AMUE et indiqué dans la convention. Cette commande doit être passée au **3ème trimestre 2010 au plus tard**.

- Une journée de **diagnostic** au sein de chaque pilote vous est proposée pour vous aider à **mieux définir vos besoins** concernant les autres prestations (mai-juin)

- Contacts :
 - Accenture :
 - **Olivier Delestre** – olivier.delestre@accenture.com

 - AMUE :
 - **Marc Laborte** – marc.laborte@amue.fr

1. Introduction
2. Equipe projet et conduite du changement
3. Fiabilisation et mise en qualité des données : un enjeu crucial
4. Investissement d'un établissement pilote pour la mise en œuvre de Siham
 1. Planning des actions à mener par l'équipe projet
 2. Actions et accompagnement
 3. Éléments budgétaires
5. Questions et réponses

Investissement d'un établissement pilote

Eléments budgétaires – Marché Editeur

	Prix unitaire d'acquisition	UO
Licence Hra Suite 7	15 €	par ETP
Licence AllShare (Simulation budgétaire)	3 900 €	par utilisateur
Remise selon le nombre d'établissements par vague	-0,10 €	par établissement
Remise selon le nombre d'ETP par vague	-0,20 €	par tranche de 1000 ETP

Pour un pilote (sur la base de 5 pilotes et 15000 ETP)	Nb ETP
Licence Hra Suite 7	15
Remise selon le nombre d'établissements par vague	-0,5
Remise selon le nombre d'ETP par vague	-3
Licence remise	11,5

Pour 3000 ETP	34500
1 licence AllShare	3900
Estimation coût acquisition HRAccess	38400

Investissement d'un établissement pilote

Éléments budgétaires – Marché Intégrateur

Evaluation du coût de l'intégration (socle minimal) pour un site pilote gérant 3000 ETP

Pour 1 pilote	Libellé	UO	Prix	Estimation	Simulation
A2	Mise en œuvre et suivi	Centaine d'ETP	1 640 €	3000 ETP	49200 €
B6	Personnalisation de la souche	J/H	690 €	10 jours	6900 €
B9	Formation (4 places par site, à l'AMUE)	Place de formation		Cursus minimal pour un pilote	9200 €
B11	Installation technique et préparation à l'exploitation	Forfait	12 500 €	1 UO	12500 €
Coût global					77 800 €

Postes du marché complémentaires – B2 et B3

	Libellé	UO	Prix
B2	Assistance à l'organisation RH	Jour-Homme	791 €
B3	Assistance pour une mise en qualité des données avant migration	Centaine d'ETP à gérer dans Siham	3105 €

1. Introduction
2. Equipe projet et conduite du changement
3. Fiabilisation et mise en qualité des données : un enjeu crucial
4. Investissement d'un établissement pilote pour la mise en œuvre de Siham
5. Questions et réponses



siham
SYSTÈME D'INFORMATION
DES RESSOURCES HUMAINES
DANS UNE APPROCHE MUTUALISÉE



Questions/Réponses

accenture
High performance. Delivered.

amue
Agence de Mutualisation des Universités et Etablissements